



EU-referencelaboratoriet for sundhed hos honningbier

EUROPÆISK BIPEST (EFB)

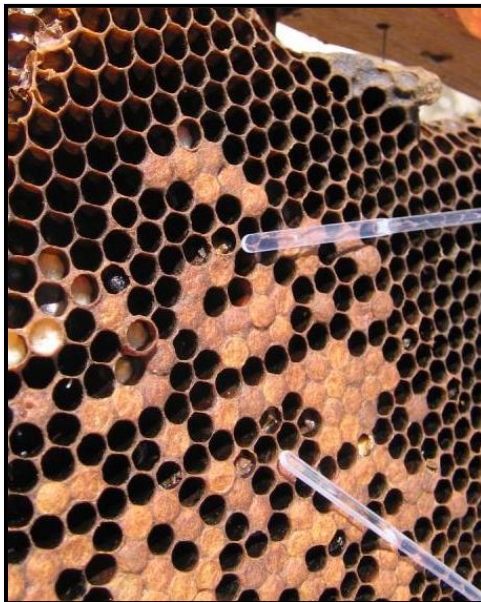
EFB er en sygdom i den ikke-forseglede (åbne) yngel.

Ætiologisk agent

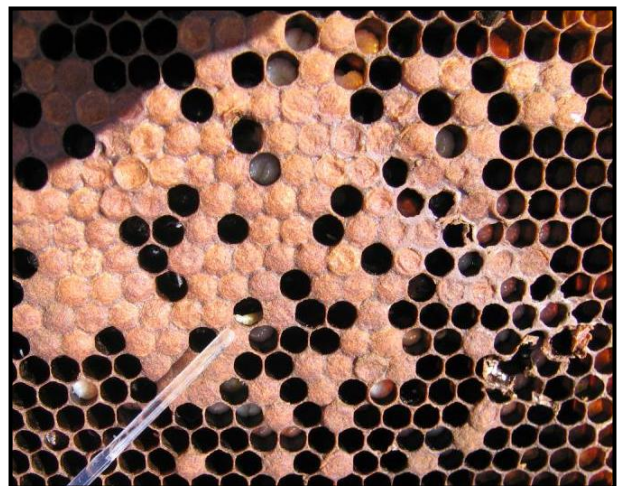
EFB forårsages af bakterien *Melissococcus plutonius*. Sekundære agenter som *Paenibacillus alvei* og *Enterococcus faecalis* forekommer ofte.

Symptomatiske kriterier (mistanke):

- **“Ujævnt” yngelmønster / mosaikyngel / spredt yngel**
- **Sammensunkne larver**
- **Larver med gullig/brun farve (ofte i uforseglet yngel)**
- Huller i cellelæg
- Lugt af eddike eller forrådnelse fra larverne



Sammensunkne larver i forseglede celler



Sammensunkne larver



Larver med brunlig farve

Denne sygdomsbeskrivelse er udformet med henblik på at hjælpe med genkendelse af de kliniske tegn på sygdommen i honningbifamilien.

Foto © Anses & Jean-Paul Faucon