

Informationsark til identifikation

Mulige forvekslinger med andre insekter

Ved udskrivning af denne side på et A4-ark vil insekterne blive vist i naturlig størrelse.

Mere information og en anmeldelsesformular kan hentes på internettet:

http://inpn.mnhn.fr/espece/cd_nom/433589/tab/fiche



Gulbenet gedehams, også kendt som asiatisk gedehams, *Vespa velutina*, er overvejende sort med en bred orange stribe på bagkroppen og en tynd gul stribe på første led. Set forfra, er dens hoved orange, og dens ben er gule ved spidserne. Den måler mellem 17 og 32 mm.



Gulbenet gedehams/Asiatisk gedehams, *Vespa velutina*

Stor gedehams, *Vespa crabro*, har en overvejende bleggul bagkrop med sorte striber. Set forfra er dens hoved gult og ovenfra rødt. Dens bryst og ben er sorte og rødbrune. Arbejdere måler mellem 18 og 23 mm, og dronninger mellem 25 og 35 mm.



Stor gedehams, *Vespa crabro*

Orientalisk gedehams, *Vespa orientalis*, har samme størrelse som stor gedehams. Den er fuldstændig rød; kun hovedet er set forfra gult ligesom en stribe på bagkroppen. Den findes kun i det sydøstlige Europa (Syditalien, Malta, Albanien, Grækenland, Cypern, Rumænien, Bulgarien).



Orientalisk gedehams, *Vespa orientalis*

Hvepse er mindre end gedehamse. Arbejderne måler ca. 15 mm om sensommeren. Vær opmærksom på, at en dronningehveps kan være lidt større end 20 mm, dvs. af samme størrelse som den asiatiske gedehams, der er vist her, uden hovedet. Om foråret kan hvepse derfor være større end de tidligste gedehamsarbejdere.



Mellemstor gedehams
Dolichovespula media

Tysk gedehams,
Vespula germanica

Papirgedehams,
Polistes biglumis

Megascolia hveps, *Megascolia maculata*, er en af de største "hvepse" i Europa. Den bliver derfor ofte forvekslet med den asiatiske gedehams. Den er dækket af et tæt lag hår og har en skinnende sort krop. Toppen af dens hoved er gult, og den har 4 gule områder uden hår på bagkroppen. Den er en parasit på larver af store biller (som oldenborre).



Megascolia hveps,
Megascolia maculata

Kæmpetræhveps, *Urocerus gigas*, er en bladhveps, hvis larver lever af træ. Denne sort- og gulstribede hveps kan let skelnes fra en gedehams ved sin cylinderformede krop og sine lange og fuldstændigt gule følehorn. Hunnen kan opnå en længde på 45 mm og har en lang læggebrod til at lægge æg i træstammer med. Denne art er helt harmløs.

Kæmpetræhveps,
Urocerus gigas



Tømmerbi,
Xylocopa violacea

Tømmerbi, *Xylocopa violacea*, måler 20-30 mm; den er fuldstændig sort med purpur-blåt genskær. Hunnen hos denne bi bygger og passer selv sit bo i råddent dødt træ og samler pollen for at fodre sine larver.



Volucella flue,
Volucella zonaria



Milesia flue,
Milesia crabroniformis

Mange **fluer** (Diptera) kan ligne hvepse eller gedehamse. Men de adskiller sig ved at have kun ét par vinger i stedet for to. Deres øjne er normalt meget rundere og deres følehorn kortere.

Informationsark til identifikation

Mulige forvekslinger med andre hvepsebo



Ved udskrivning af denne side på et A4-ark vil insekterne blive vist i naturlig størrelse.
Mere information og en anmeldelsesformular kan hentes på internettet:
http://inpn.mnhn.fr/espece/cd_nom/433589/tab/fiche

Om foråret grundlægger hver dronning selv sit bo, ofte på et beskyttet sted. Hos de fleste hvepse ligner boet i begyndelsen en lille kugle, 5-10 cm i diameter med en åbning i bunden. Hos gedehamse tøver familien ikke med at flytte, hvis placeringen viser sig at være uhensigtsmæssig (mangel på plads eller sikkerhed).



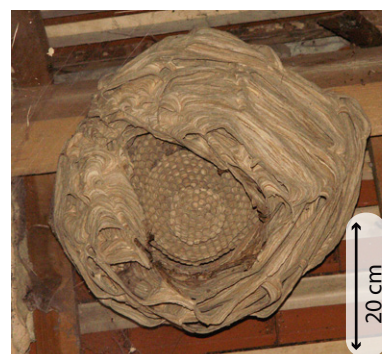
Gulbenet gedehams/asiatisk gedehams, *Vespa velutina*

73 % i træer der er over 10 m høje
10 % i bygninger
3 % i hække og hegn
rundt til pæreformat
lille åbning i siden
~ 60x80 cm



Stor gedehams, *Vespa crabro*

hule træer, skorstene
sjældent ude i det fri
cylinderformet
bred åbning i bunden
~ 30x60 cm



Mellemstor gedehams, *Dolichovespula media*

buske mindre end 2 m høje
kegleformet
lille åbning i den nedre
ende, ikke i midten
~ 20x25 cm



Almindelig gedehams, *Vespula vulgaris*

på jorden, snævre rum i bygninger, kegleformet
lille skjult åbning i den nedre ende
~ 30x35 cm

(*V. germanica* bygger bo, der er en smule større og grå)



© R. Saunier

