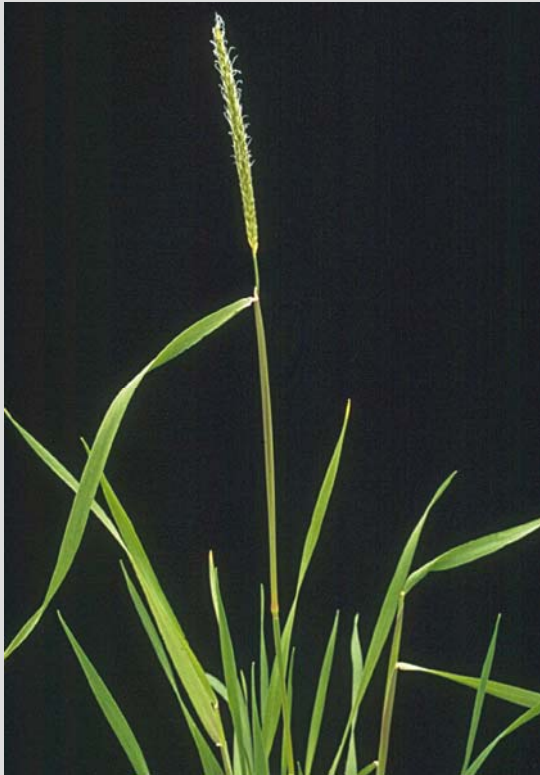


Frøavlsforsøg, herbicid - 2007



AARHUS UNIVERSITET

Institut for Plantebeskyttelse og Skadedyr

Karen Eberhardt Henriksen
Frødag 5. februar 2008

Agerrævehale i frøgræs



- **2 selektivitetsforsøg blev anlagt i 2006:**
 - 1 i hundegræs (Amba)
 - 1 i engrapgræs (Conni)
- **10 kg/ha agerrævehale frø udsået efter høst af dæksæd**



AARHUS UNIVERSITET

Institut for Plantebeskyttelse og Skadedyr

Karen Eberhardt Henriksen
Frødag 5. februar 2008

Agerrævehale i frøgræs



- **Behandling foretaget 26. sep. 06**
- **Ikke været muligt at lave bedømmelser på agerrævehale**
 - meget uens fremspiring
 - i led med store skader kunne der ses fremspiret agerrævehale – konkurrence?



AARHUS UNIVERSITET

Institut for Plantebeskyttelse og Skadedyr

Karen Eberhardt Henriksen
Frødag 5. februar 2008

Agerrævehale i frøgræs



- **Forsøgene i engrapgræs blev ikke høstet pga. for højt ukrudtstryk**
 - enårig rapgræs
 - alm rapgræs
 - kvik

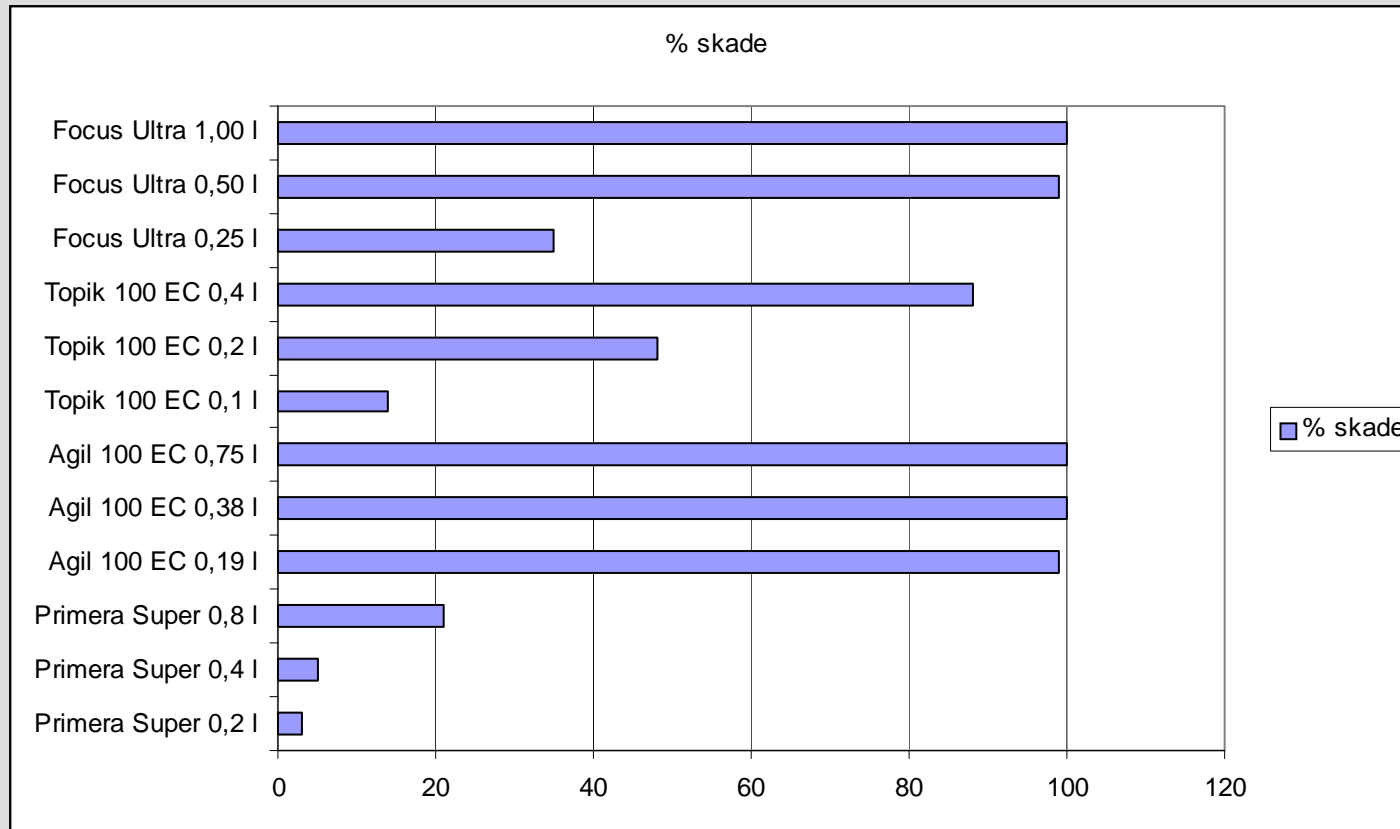


AARHUS UNIVERSITET

Institut for Plantebeskyttelse og Skadedyr

Karen Eberhardt Henriksen
Frødag 5. februar 2008

Selektivitet i hundegræs

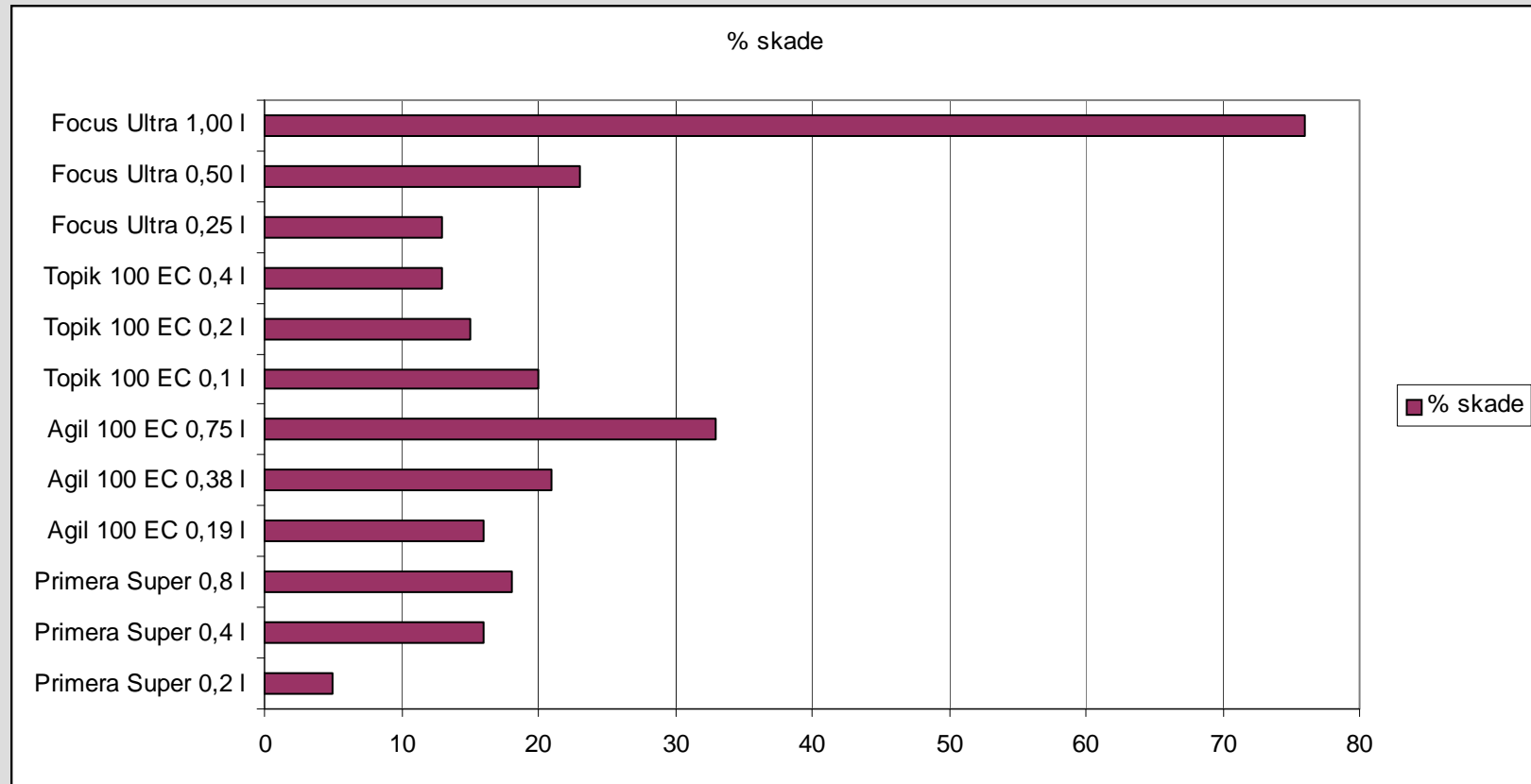


AARHUS UNIVERSITET

Institut for Plantebeskyttelse og Skadedyr

Karen Eberhardt Henriksen
Frødag 5. februar 2008

Selektivitet i engrapgræs

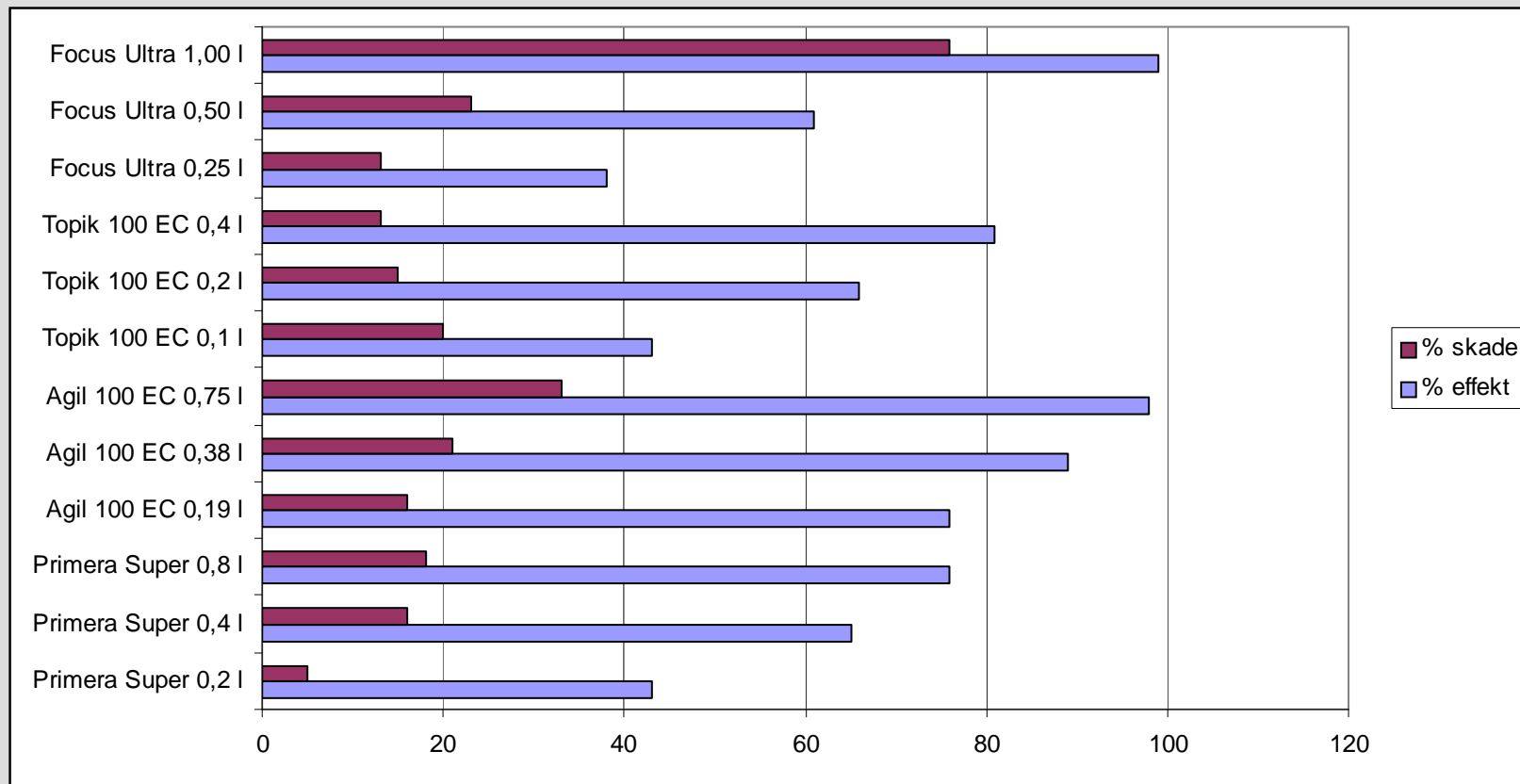
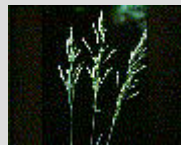


AARHUS UNIVERSITET

Institut for Plantebeskyttelse og Skadedyr

Karen Eberhardt Henriksen
Frødag 5. februar 2008

Alm. rapgræs i engrapgræs

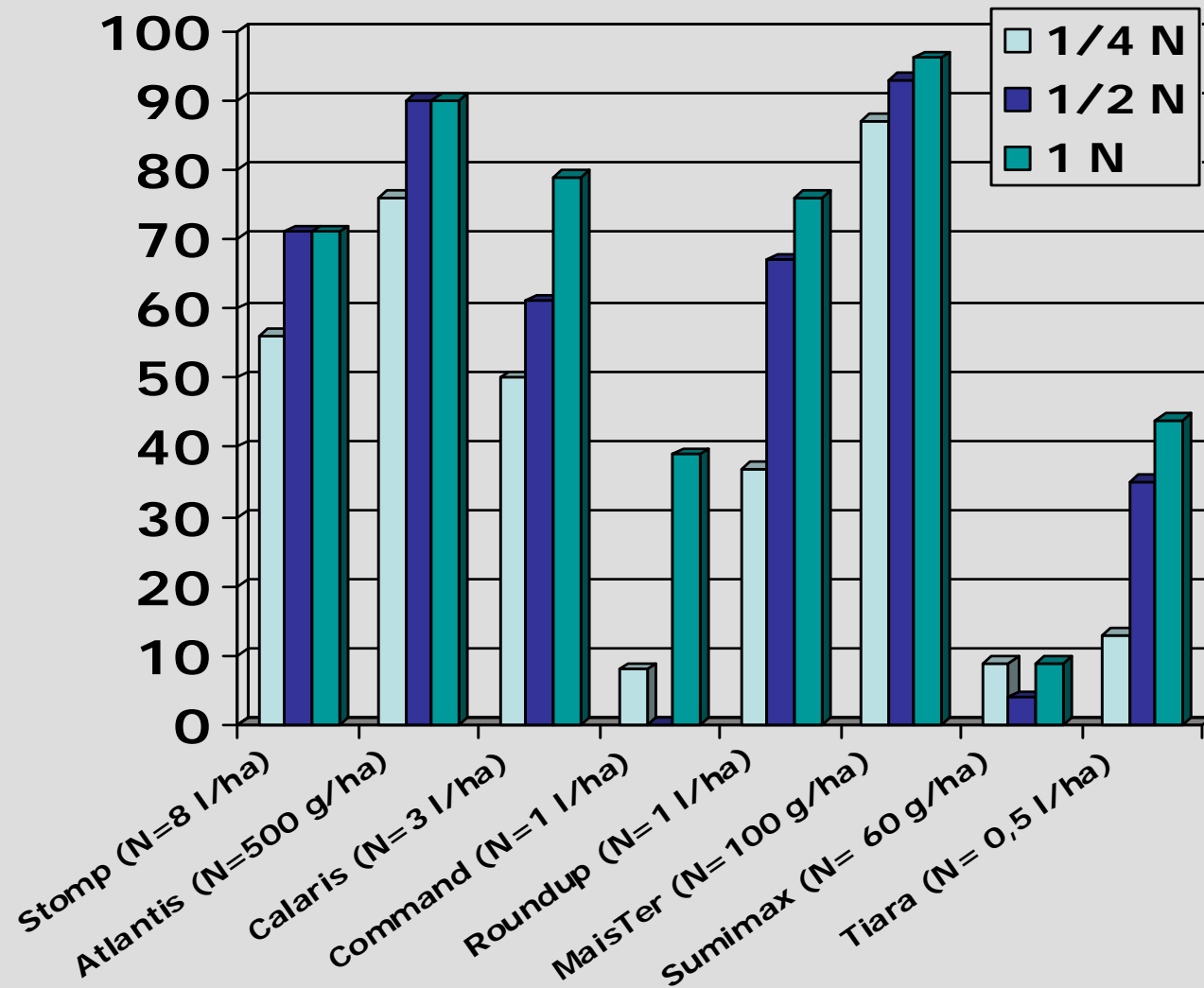


AARHUS UNIVERSITET

Institut for Plantebeskyttelse og Skadedyr

Karen Eberhardt Henriksen
Frødag 5. februar 2008

Væselhale (2 blade) – effekter i potteforsøg



Bekæmpelse af Væselhale



- **Markforsøg med:**
 - Stomp
 - Atlantis WG
- **Ikke opnået tilstrækkelig effekt**
- **Nødvendigt med strategi fra etablering til høst med forskellige midler**



AARHUS UNIVERSITET

Institut for Plantebeskyttelse og Skadedyr

Karen Eberhardt Henriksen
Frødag 5. februar 2008

Væselhale ny forsøgsplan



Vinter hvede + væsel- hale	Vinter hvede + rød- svingel	Vinter hvede + rød- svingel + væsel- hale	Vårbyg + væsel- hale	Vårbyg + rød- svingel	Vårbyg + rød- svingel + væsel- hale
Led 1	Led 1	Led 1	Led 1	Led 1	Led 1
Led 2	Led 2	Led 2	Led 2	Led 2	Led 2
Etc.	Etc.	Etc.	Etc.	Etc.	Etc.



AARHUS UNIVERSITET

Institut for Plantebeskyttelse og Skadedyr

Karen Eberhardt Henriksen
Frødag 5. februar 2008

Væselhale - strategi



A. Rødsvingel udlæg st. 10-11

- Stomp / Stomp + Atlantis WG

B. Væselhale st. 11-12

- Atlantis WG + Biopower

C. Efter høst af dæksæd

- Stomp

D. 10-14 dage efter C

- Stomp

E. Vinter (ingen vækst)

- Reglone / Kerb 500 SC



AARHUS UNIVERSITET

Institut for Plantebeskyttelse og Skadedyr

Karen Eberhardt Henriksen
Frødag 5. februar 2008

Væselhale - 2007



- **Rødsvingel udlæg st. 10-11**
 - Stomp – behandlet 8/10 2007
 - Stomp + Atlantis WG – behandlet 8/10 2007
- **Væselhale st. 11-12**
 - Atlantis WG + Biopower – behandlet 31/10 2007

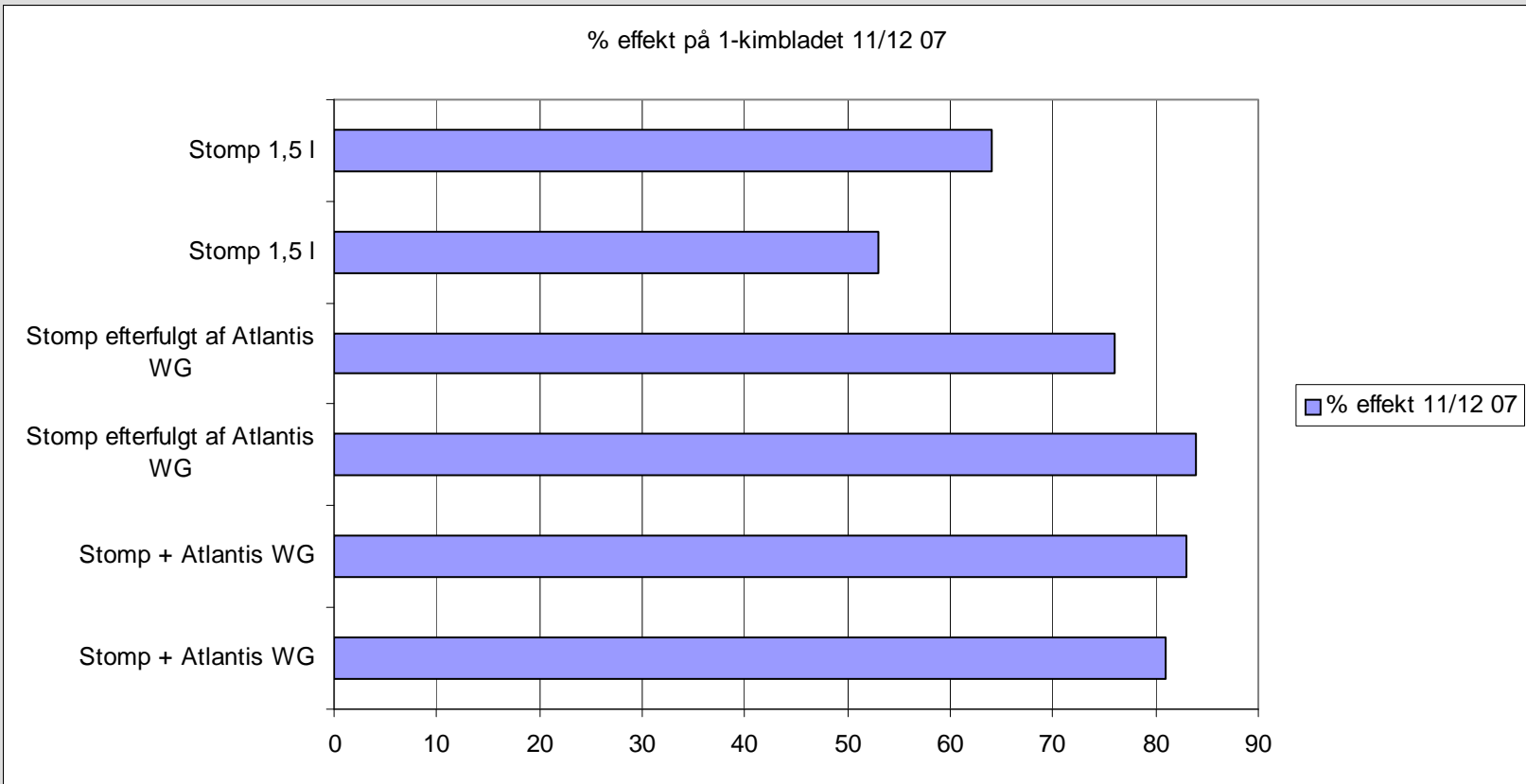


AARHUS UNIVERSITET

Institut for Plantebeskyttelse og Skadedyr

Karen Eberhardt Henriksen
Frødag 5. februar 2008

Effekt bedømt den 11/12 07



AARHUS UNIVERSITET

Institut for Plantebeskyttelse og Skadedyr

**Karen Eberhardt Henriksen
Frødag 5. februar 2008**