

Resultater og erfaringer vedr. anvendelse af Agil

Solvejg K. Mathiassen, Preben Klarskov Hansen,
& Per Kudsk
Inst. for Plantebeskyttelse og Skadedyr

AARHUS UNIVERSITET

Det Jordbrugsvidenskabelige Fakultet



Ukrudt - Effektprofil af et herbicid

Handelsnavn : Agil 100 EC
 Normaldosis : 1.5 l / ha
 Additiv : 0.15 l Agropol / ha

Ukrudtets udviklingstrin: 3-4 blade

Udskriv

Ukrudtsarter	Beregnet effekt (%) ved fire doser				Effekt mål (%)					Beregnet dosis (l /ha) ved valgt effekt mål				
					<input checked="" type="radio"/> Anbefalet <input type="radio"/> Brugervalgt									
	0,38	0,75	1,5	3	1	10	40	150	...	1	10	40	150	...
Hanespore, alm.	59	83	94	98	80	80	85	85	90	0,67	0,67	0,82	0,82	1,07
Kvik, alm.	81	94	98	99	85	85	90	90	95	0,44	0,44	0,57	0,57	0,87
Rapgræs, alm.	40	69	88	96	85	85	90	90	95	1,27	1,27	1,66	1,66	2,55
Spildkorn, byg	90	97	99	100	85	85	90	90	95	0,29	0,29	0,38	0,38	0,58
Spildkorn, havre	90	97	99	100	80	80	85	85	90	0,24	0,24	0,29	0,29	0,38
Spildkorn, hvede	90	97	99	100	80	80	85	85	90	0,24	0,24	0,29	0,29	0,38
Spildkorn, rug	90	97	99	100	80	80	85	85	90	0,24	0,24	0,29	0,29	0,38

Bemærk:

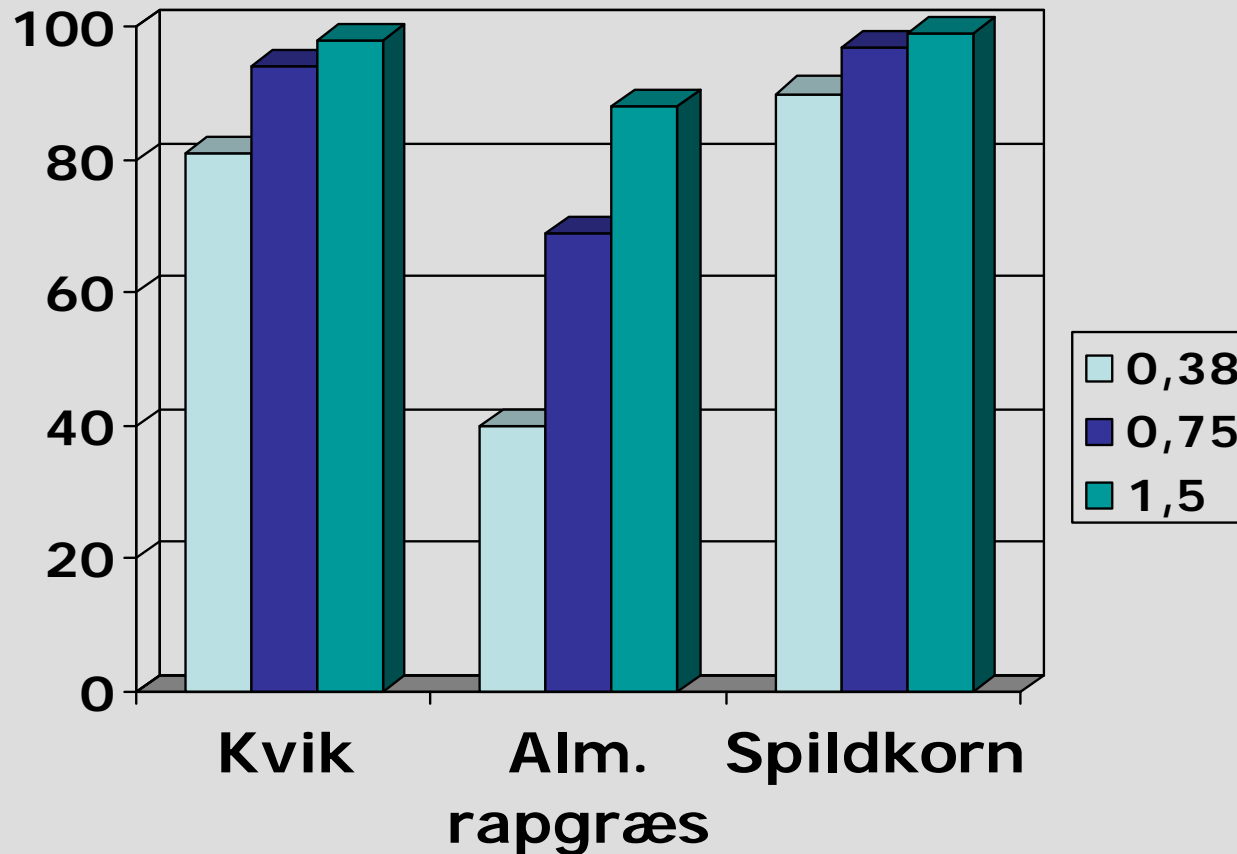
Anvendelse af doser, som overskrider normaldoseringen (røde tal eller (tal i parentes)) er ikke tilladt!
 Læs altid etiketten!

Forudsætninger for beregning

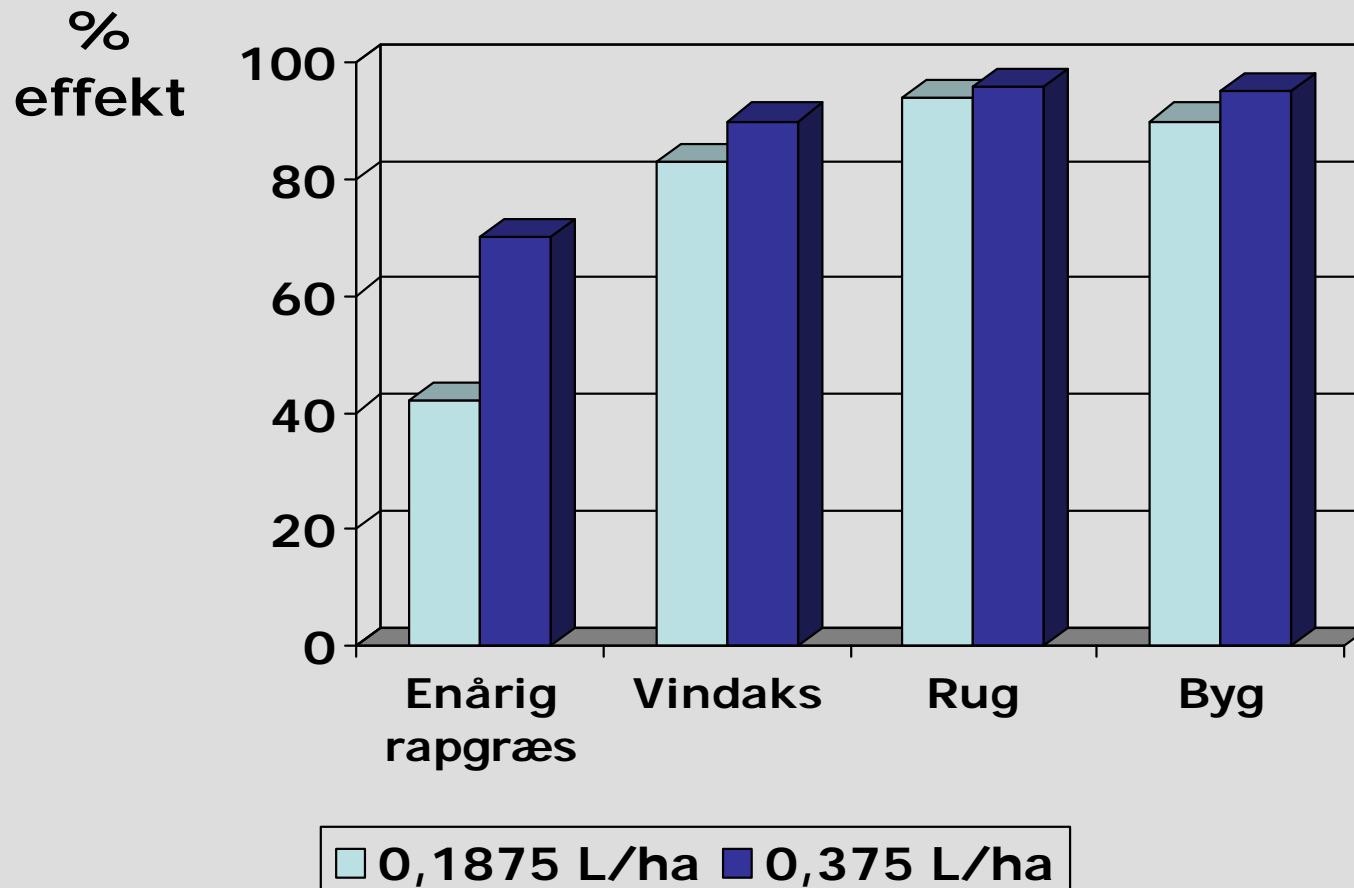
Effekter i Planteværn Online



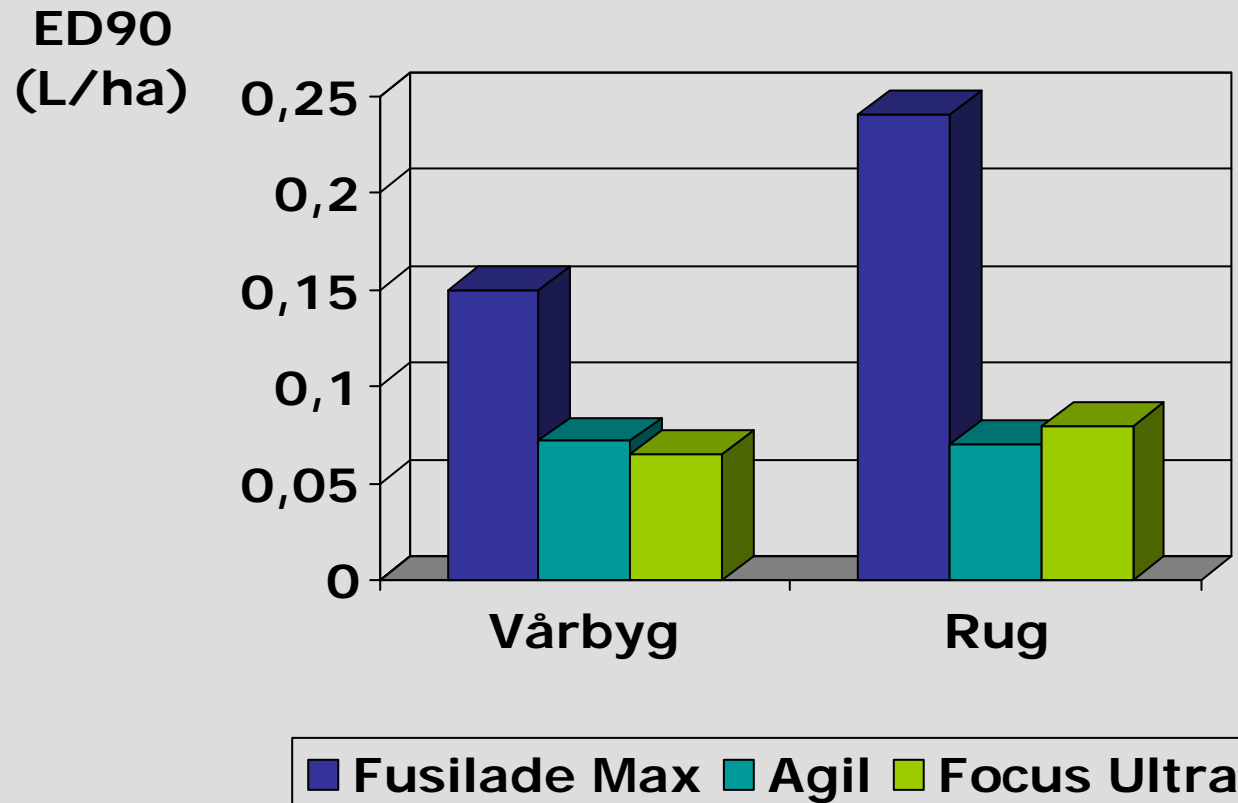
Pct.
effekt



Effekter fra database (2-3 forsøg i vinterraps uden additiv)



Effekter på spildkorn Pottforsøg



Strandsvingel og hundegræs ved sprøjtning



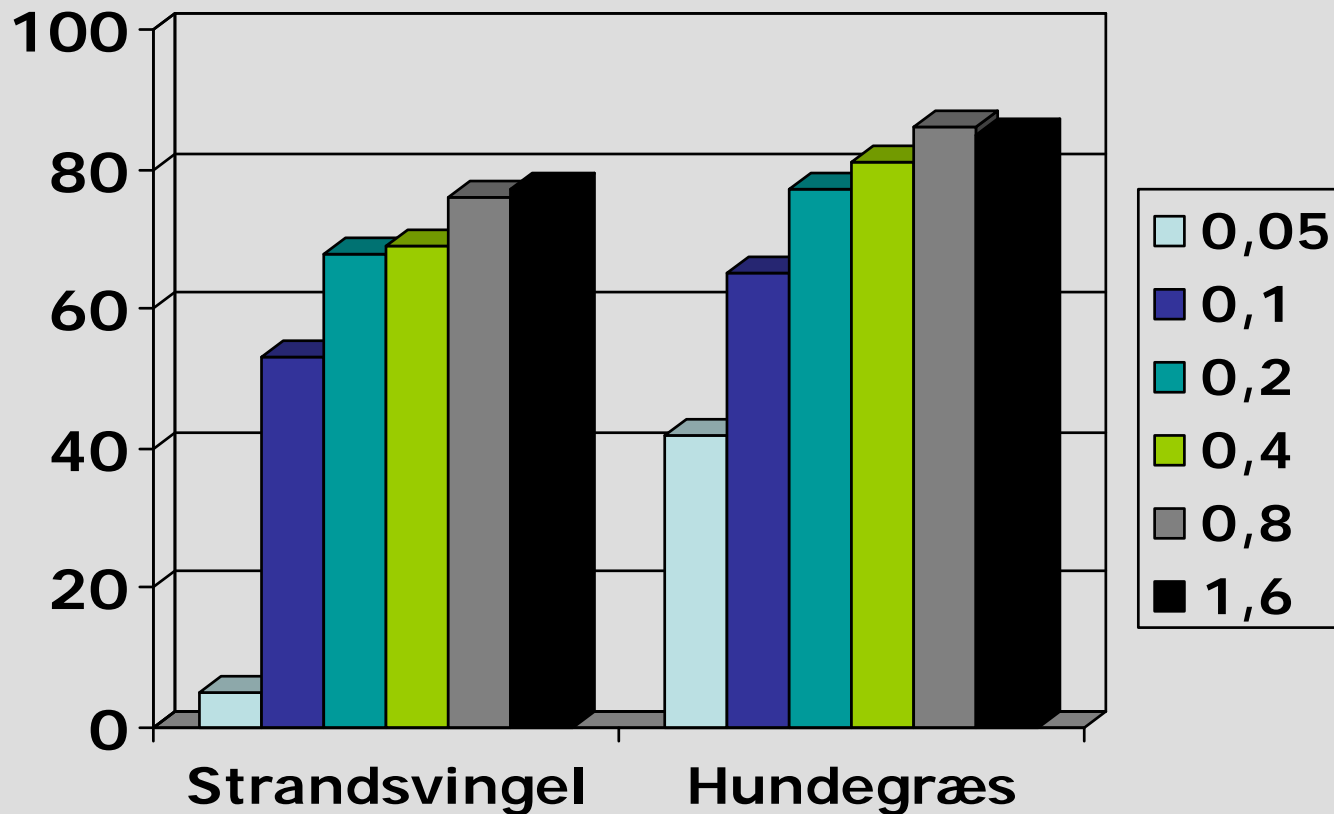
958/07

Skånsomhed af Agil (- additiv)

Potteforsøg (4 sideskud)



% effekt

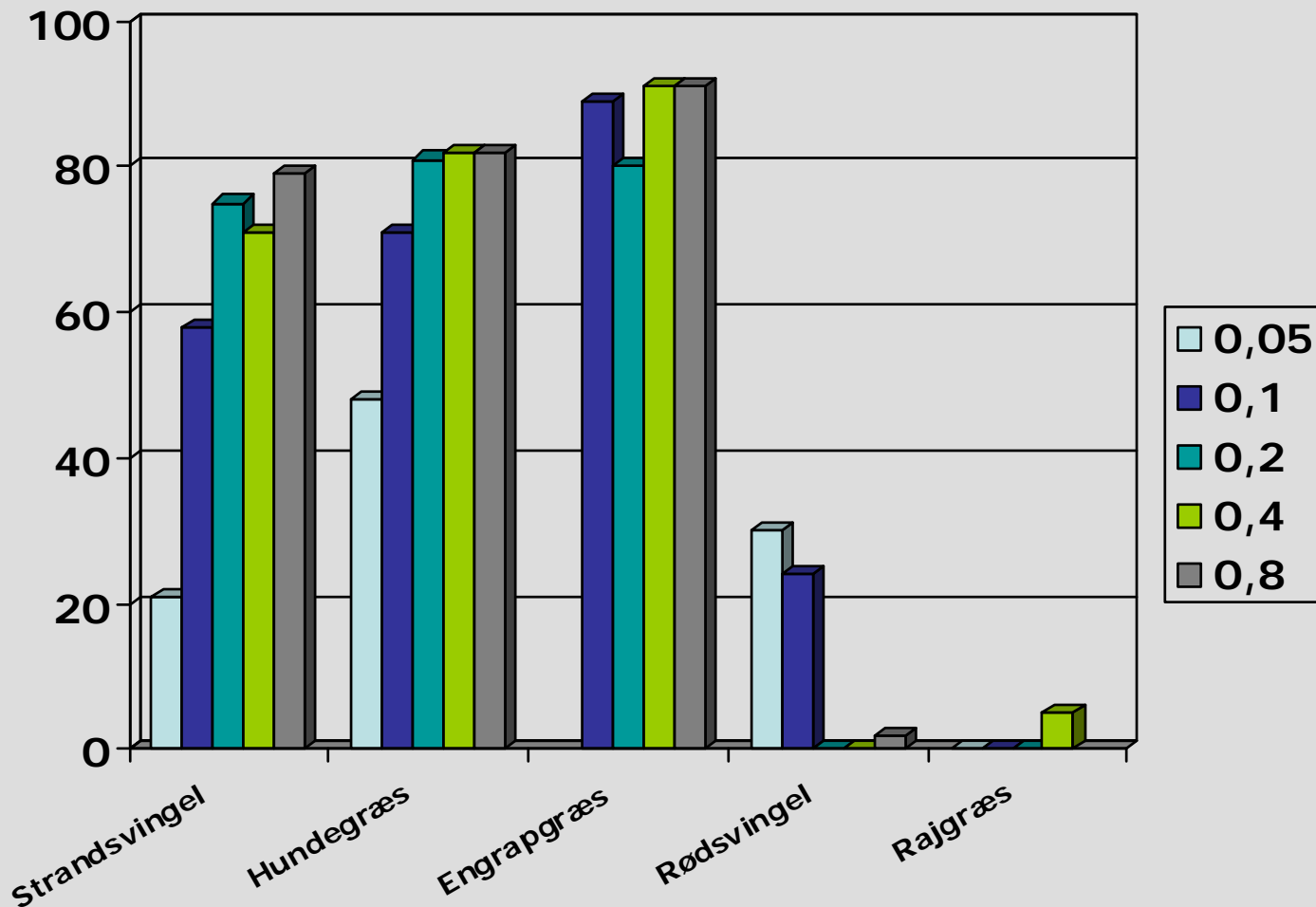


Skånsomhed af Agil (+ additiv)

Potteforsøg (4 sideskud)

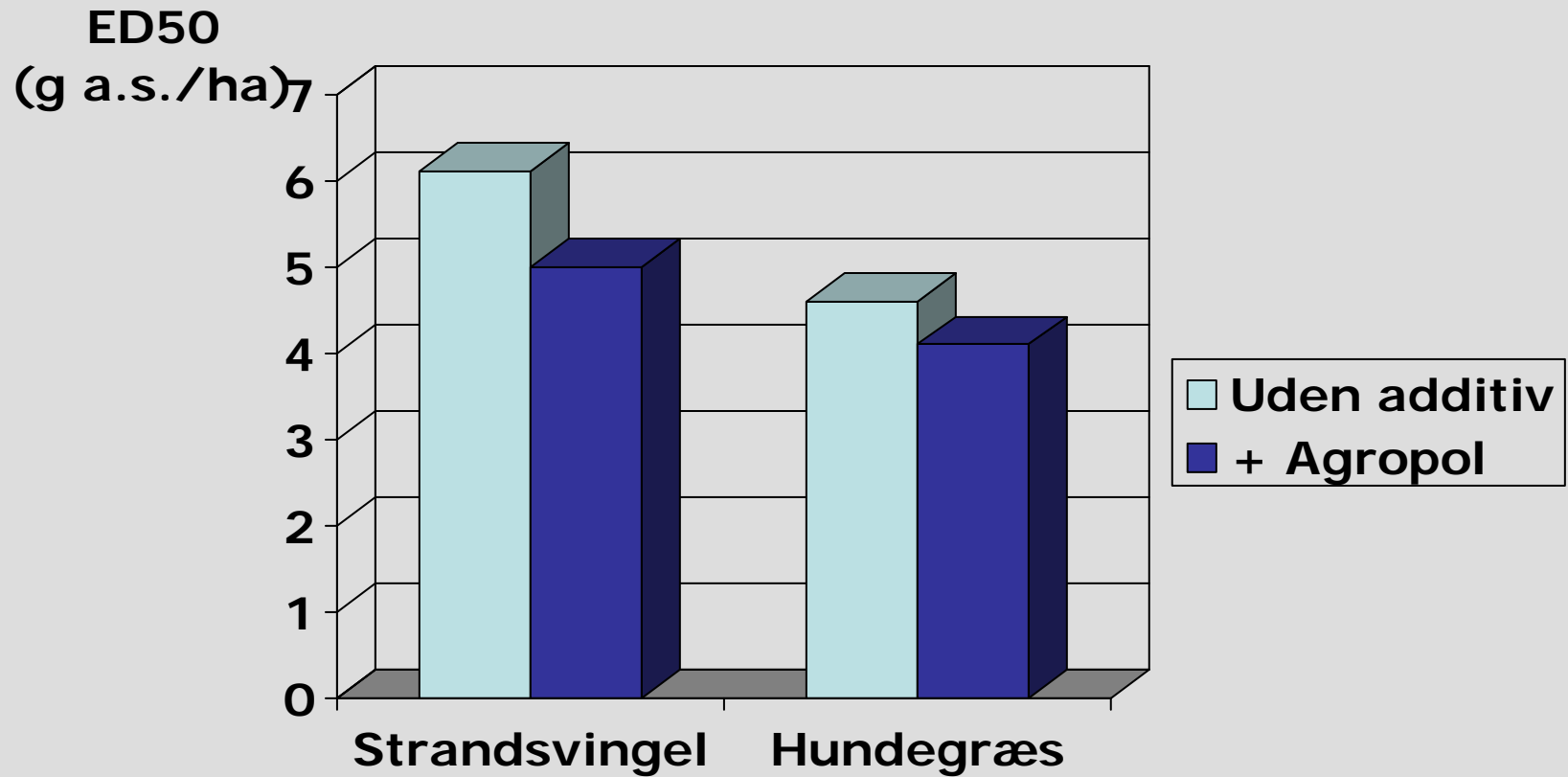


Pct. effekt



957/07, 958/07, 959/07

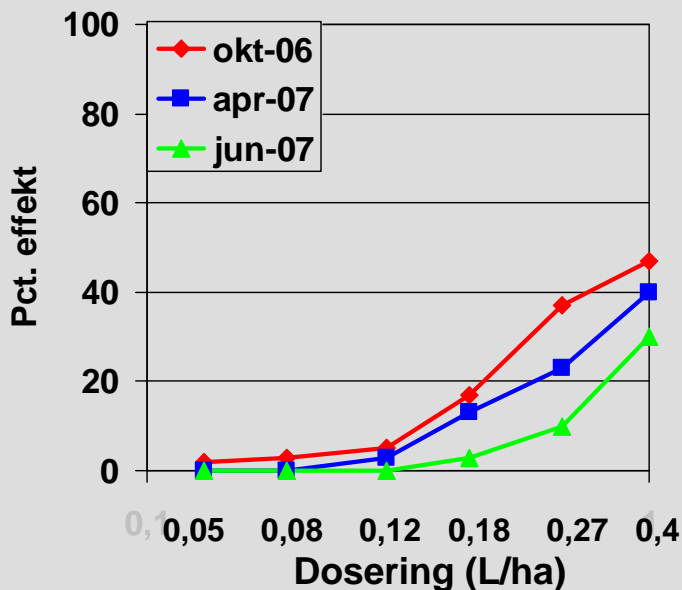
Agil - betydning af additiv



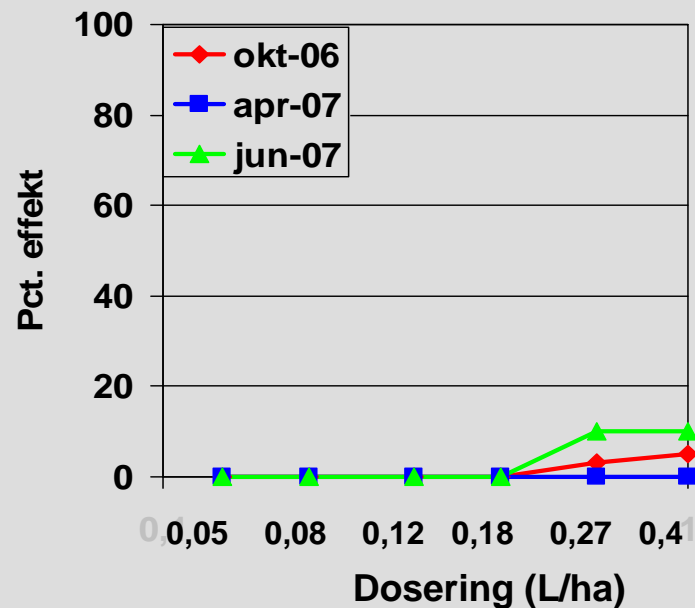
Skånsomhed af Agil (uden additiv) i engrapgræs - efterår



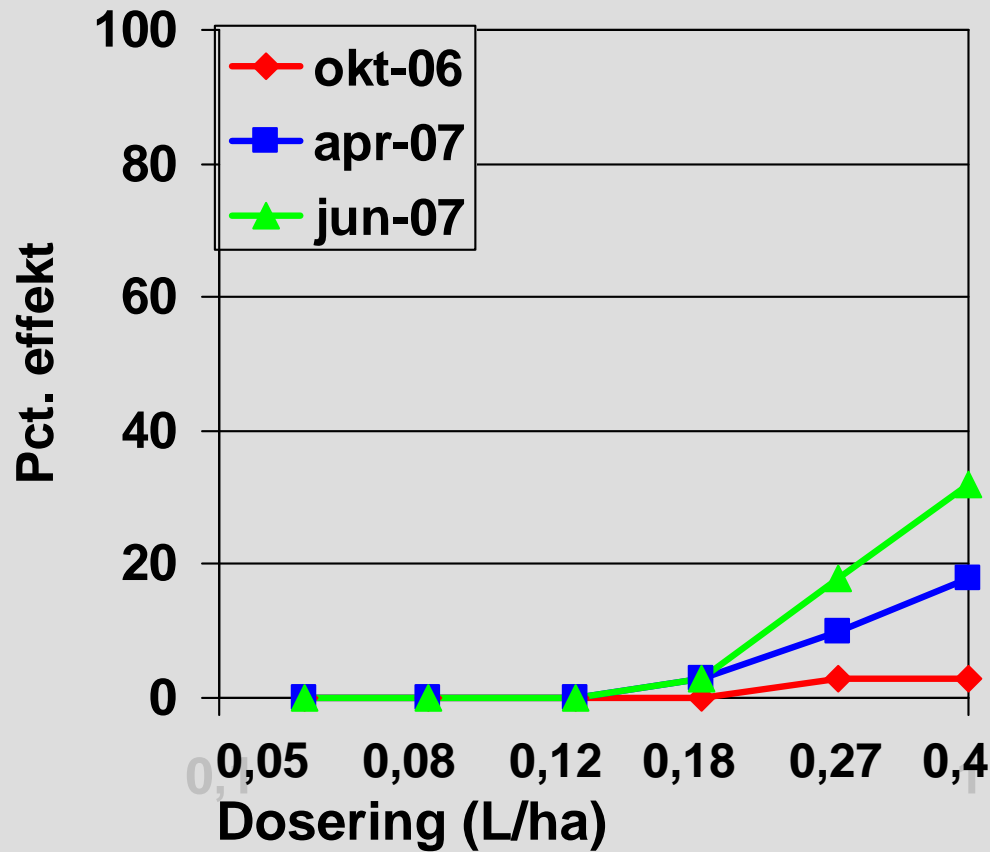
Balin



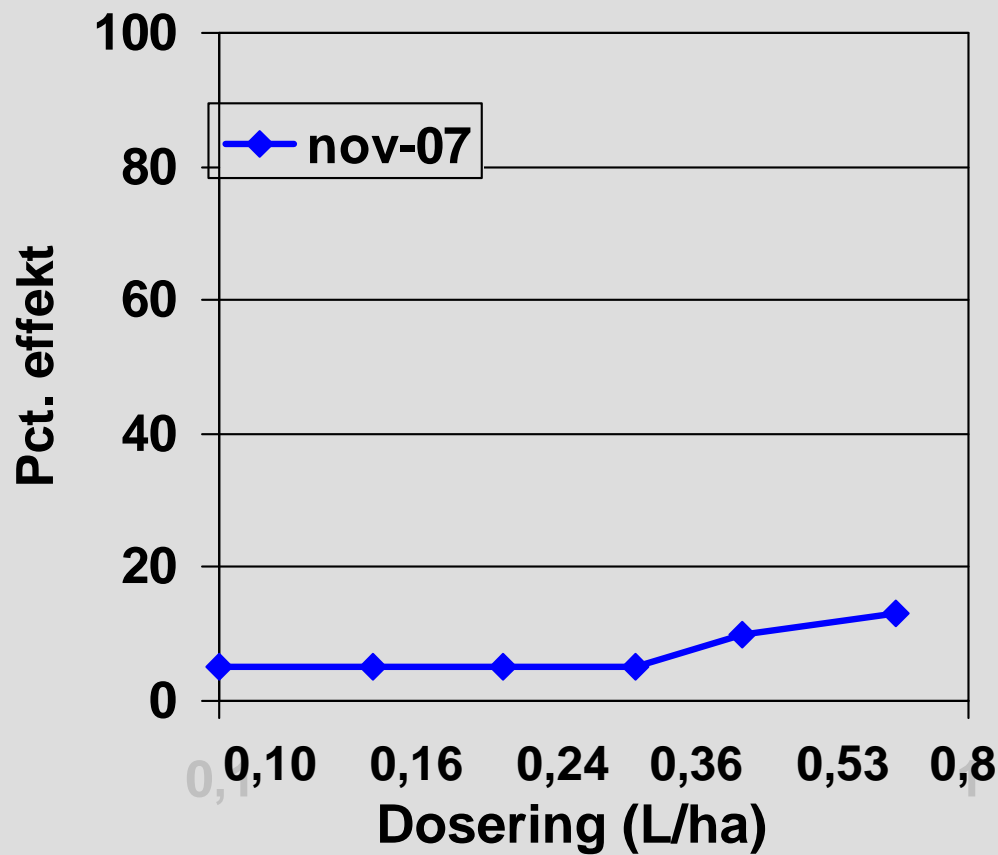
Conni



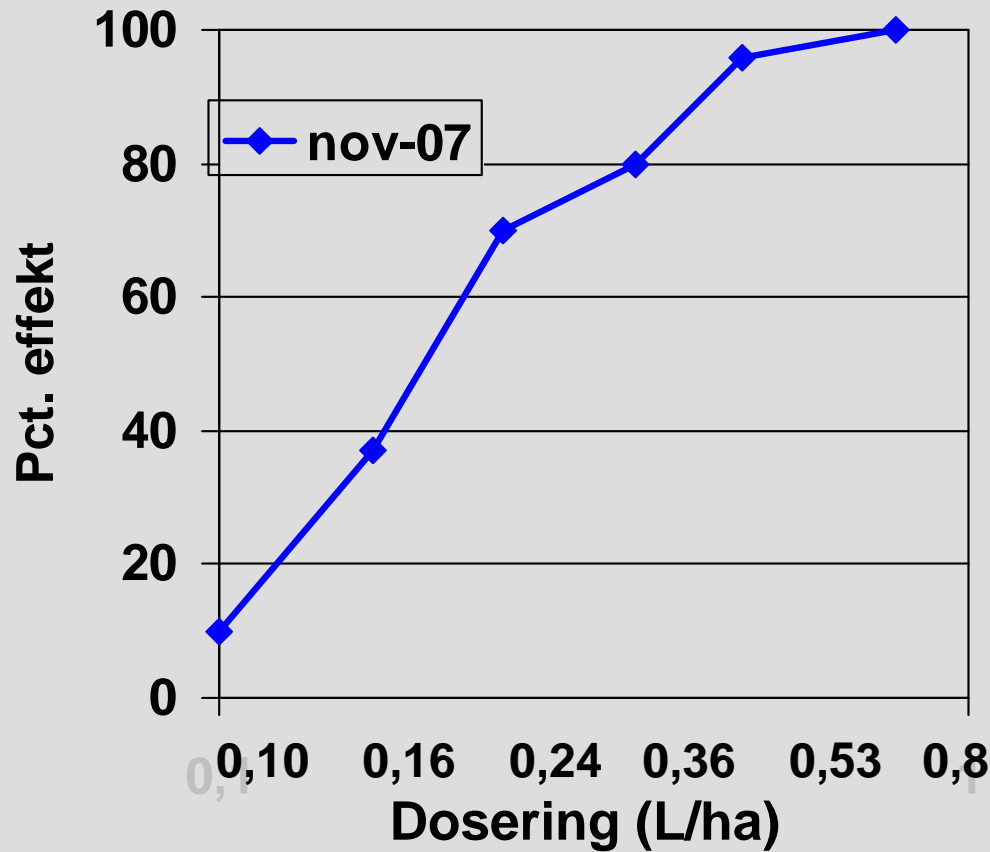
Skånsomhed af Agil (uden additiv) i strandsvingel - efterår



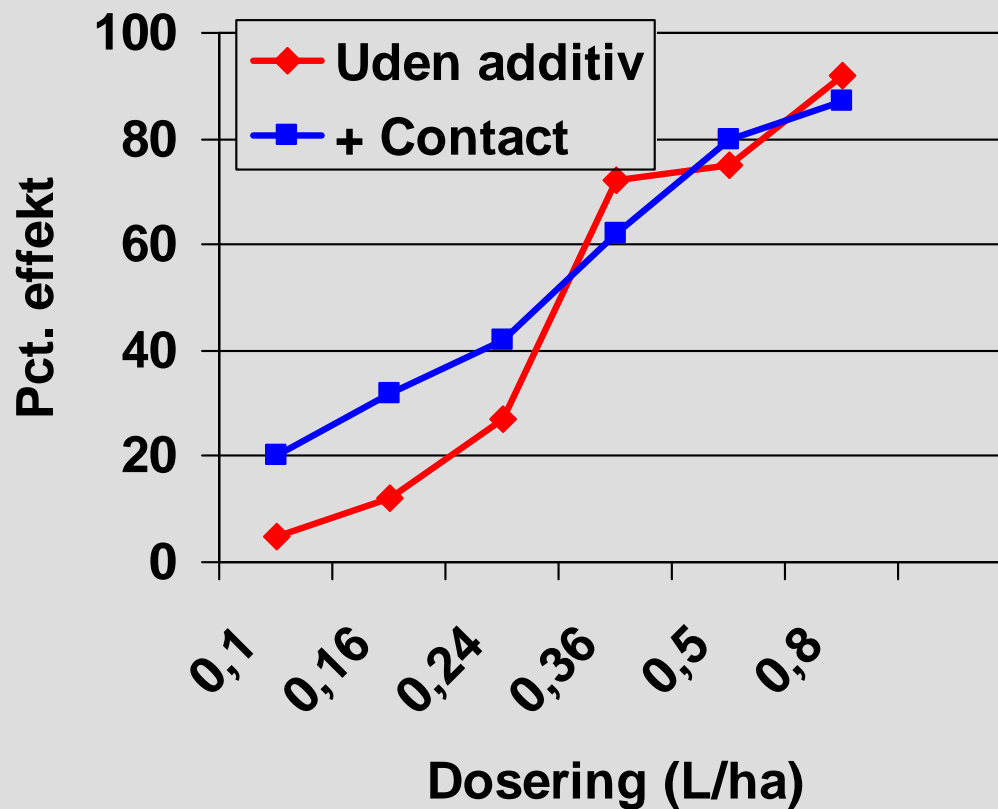
Skånsomhed af Agil (+ Contact) i rødsvingel - efterår



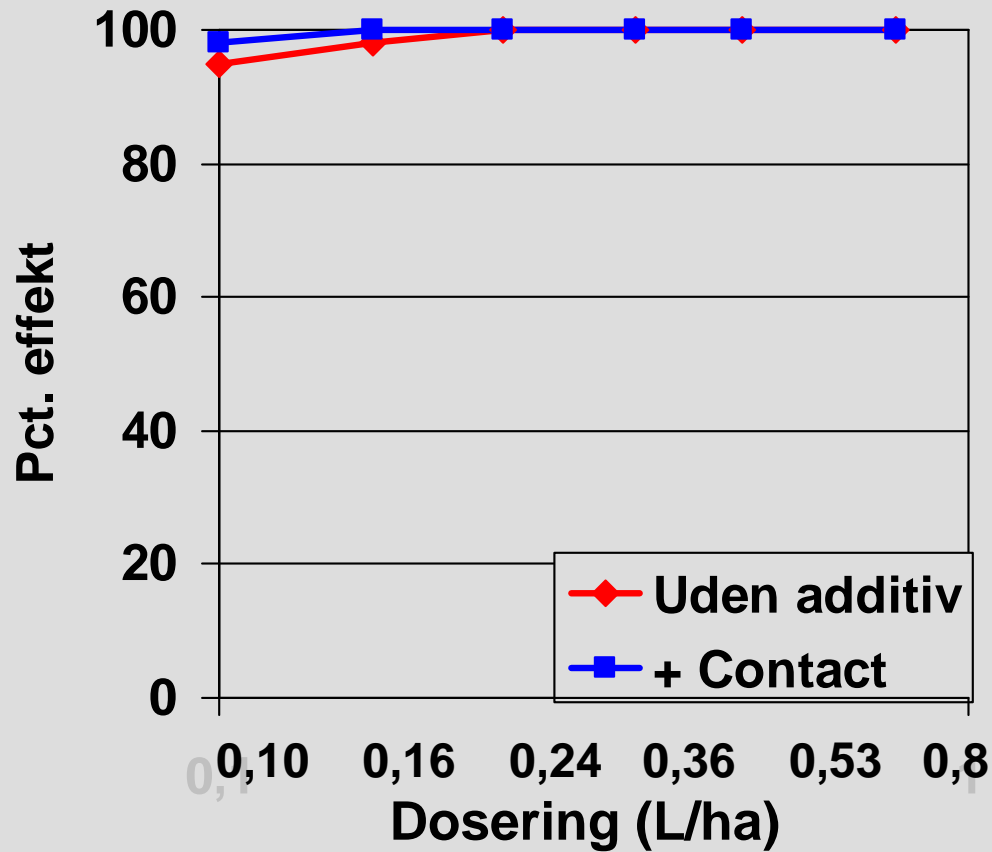
Skånsomhed af Agil (+ Contact) i engrapgræs - efterår



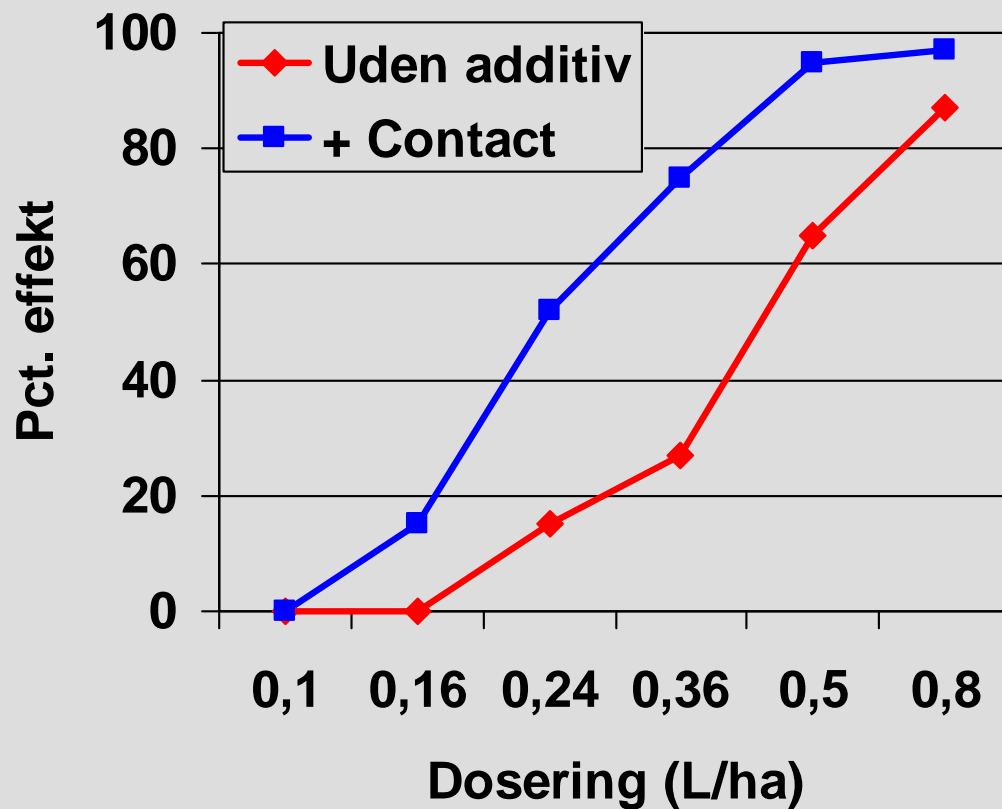
Skånsomhed af Agil i strandsvingel – efterår 07



Skånsomhed af Agil i hundegræs – efterår 07



Skånsomhed af Agil (+ Contact) i rajgræs – efterår 07



Agil i strandsvingel – forår

1 DLF forsøg



	Udbytte og merudb. (kg frø/ha)
Ubehandlet	1102
0,8 l Primera Super	-21
0,15 l Agil	67
0,3 l Agil	-93

Agil i strandsvingel – efterår.

1 Landsforsøg



	Spildkorn	Udbytte og merudb. (kg frø/ha)
Ingen	75	1802
0,4 l/ha Agil + Isoblette	0	-1309
0,2 l/ha Agil + Isoblette	0	-335
0,2 l/ha Agil	3	36
0,2 l/ha Fusilade Max + Isoblette	2	-57
0,4 l/ha Focus Ultra + Dash	10	-933
0,2 l/ha Roundup Bio + Isoblette	0	-296
0,2 l/ha Roundup	5	-113

Agil i rajgræs – efterår

5 Landsforsøg (2006-07)



	Spildkorn	Udbytte og merudb. (kg frø/ha)
Ubehandlet	9	978
0,4 l Primera sept.	6	-20
0,4 l Primera okt.	7	50
0,3 l Agil, sept.	0	-61
0,3 l Agil okt.	0	46
0,2 l Topik, sept.	7	14
0,2 l Topik okt.	6	40
0,1 l Topik sept.	7	19

Agil i engrapgræs - efterår

2 Landsforsøg

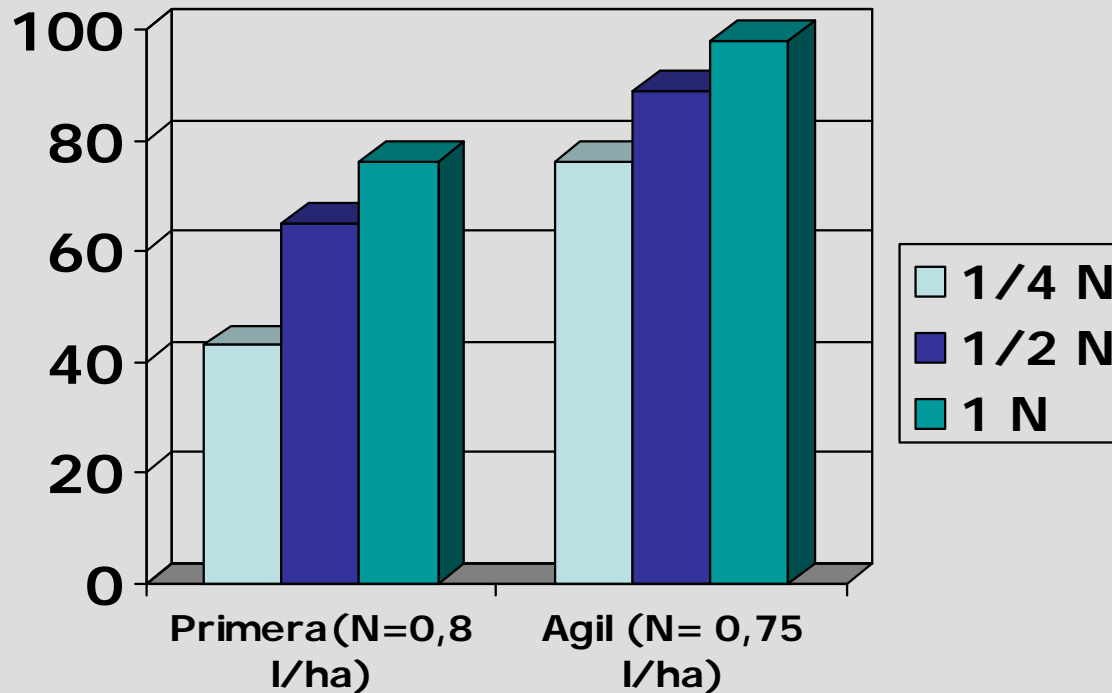


	Udbytte og merudbytte (kg frø/ha)
Ubehandlet	604
0,4 Primera Super + Isoblette, sept.	-52
0,4 Primera Super + Isoblette, okt.	-58
0,3 Agil + Isoblette, sept.	-142
0,3 Agil + Isoblette, okt.	-111
0,2 Agil + Isoblette, sept.	-89
125 g Atlantis + Isoblette, sept.	-92
125 g Atlantis + Isoblette, okt.	-87

Effekt over for alm. rapgræs – efterår, 1 forsøg, DJF, visuelle bedømmelser



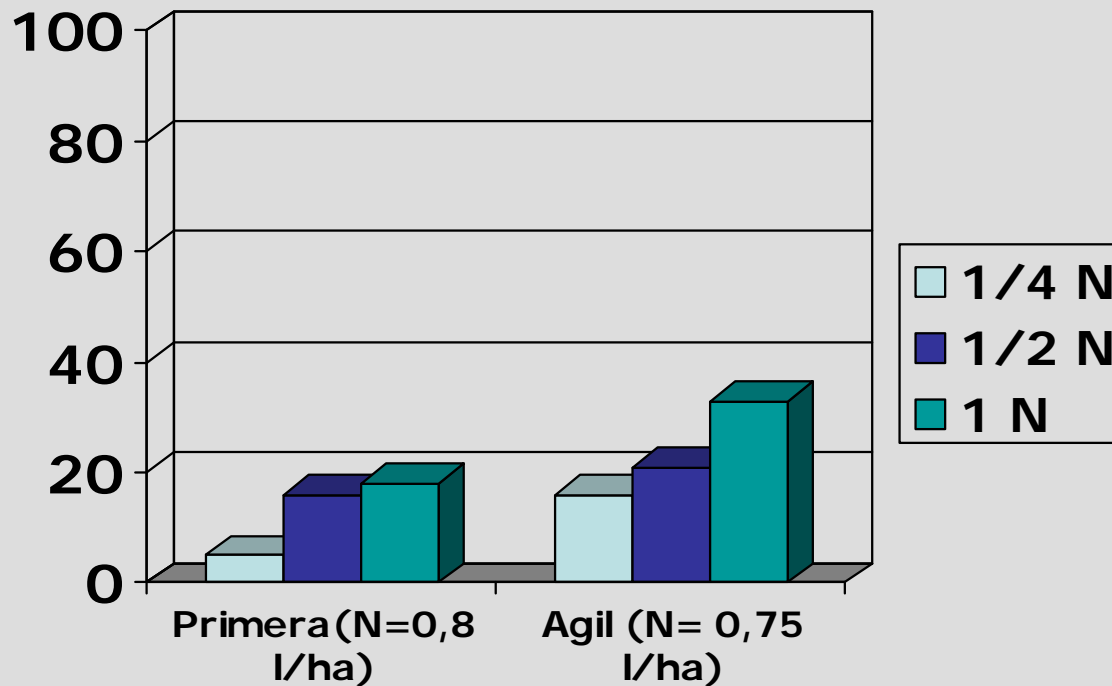
% effekt



Skånsomhed over for engrapgræs- efterår, 1 forsøg, DJF, visuelle bedømmelser



% effekt

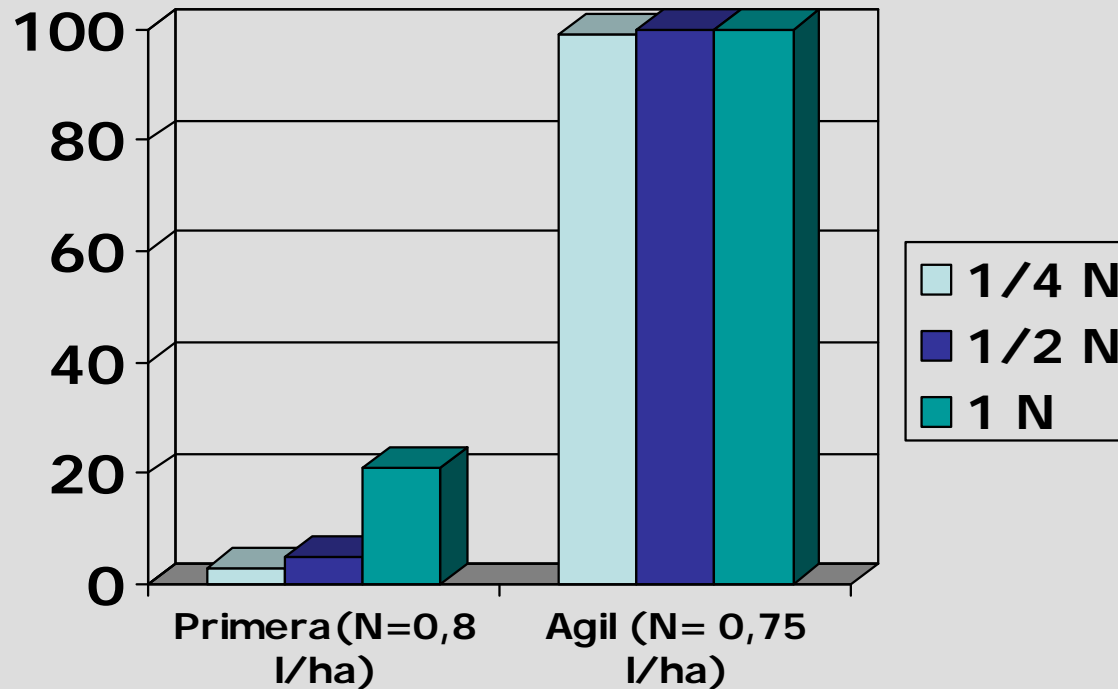


Agil i hundegræs – efterår

1 forsøg, DJF, visuelle bedømmelser



% skade



Erfaringer med Agil

- 5 Landsforsøg i alm. rajgræs (efterår)
- 2 Landsforsøg i engrapgræs (efterår)
- 1 Landsforsøg i strandsvingel (efterår)
- 1 DLF forsøg i strandsvingel (forår)
- 1 DJF forsøg i hundegræs og engrapgræs med visuelle bedømmelser
- 1 (+ 1) års logaritme-forsøg hos DJF (visuelle bedømmelser)

Skånsomhed af Agil - konklusion

- Rødsvingel > alm. rajgræs > strandsvingel > engrapgræs > hundegræs
- Variation mellem år
- Variation mellem årstider?
- Additiv reducerer skånsomhed
- Max. 0,2 L/ha

Pt. ingen off-label godkendelse