

HVIDKLØVER, RØDKLØVER OG LUCERNE

BIRTE BOELT

GBI – AFGRØDEØKOLOGI OG PRODUKTKVALITET



KLØVER

DISPOSITION

> HVIDKLØVER

- > Skadedyrsbekæmpelse og høst

> RØDKLØVER

- > Afpudsning, skadedyrsbekæmpelse og høst

> LUCERNE

- > Udsædsmængde og frøudbytte

HVIDKLØVER

Skadedyrsbekæmpelse og høst

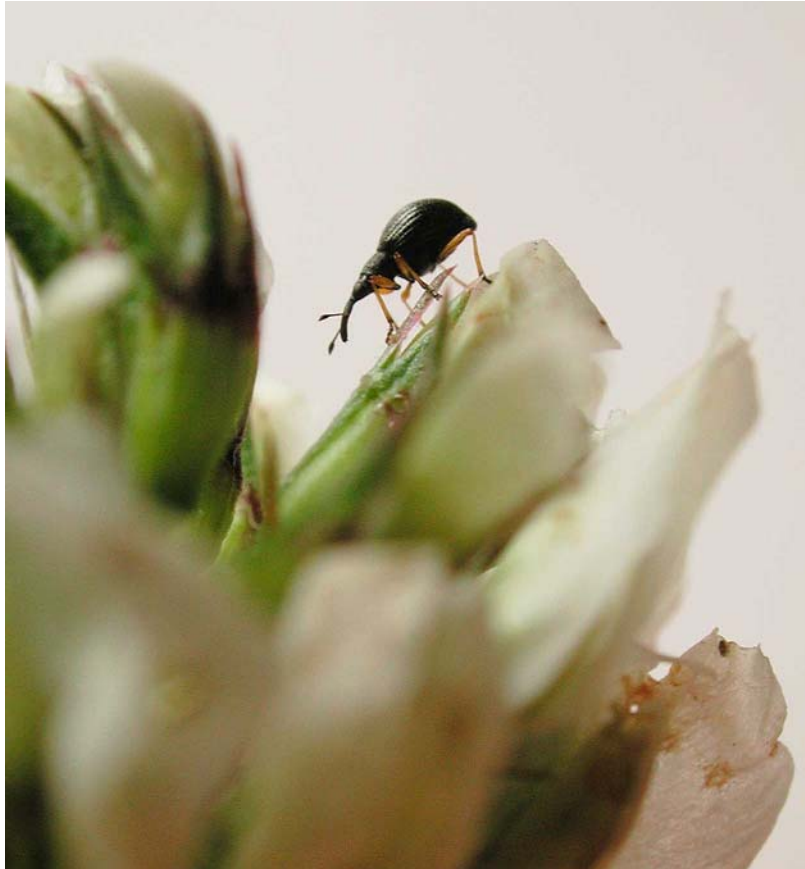
- › Nye forsøg i 2010
- › Strategier for skadedyrsbekæmpelse
 - › Midler: Karate og Biscaya
- › Nedvisning og direkte høst

'Frøkvalitet' høst 2007



HVIDKLØVER

Kløversnudebillens ukendte liv

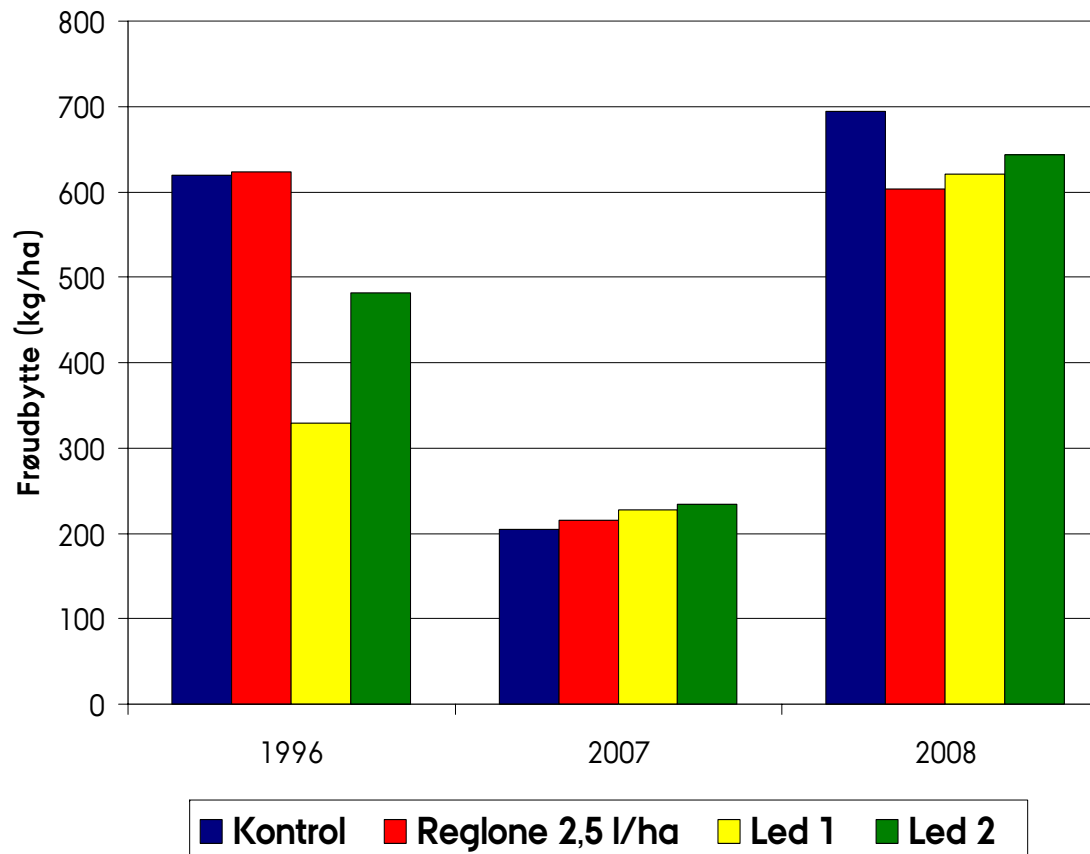


› **En video (14 min)**

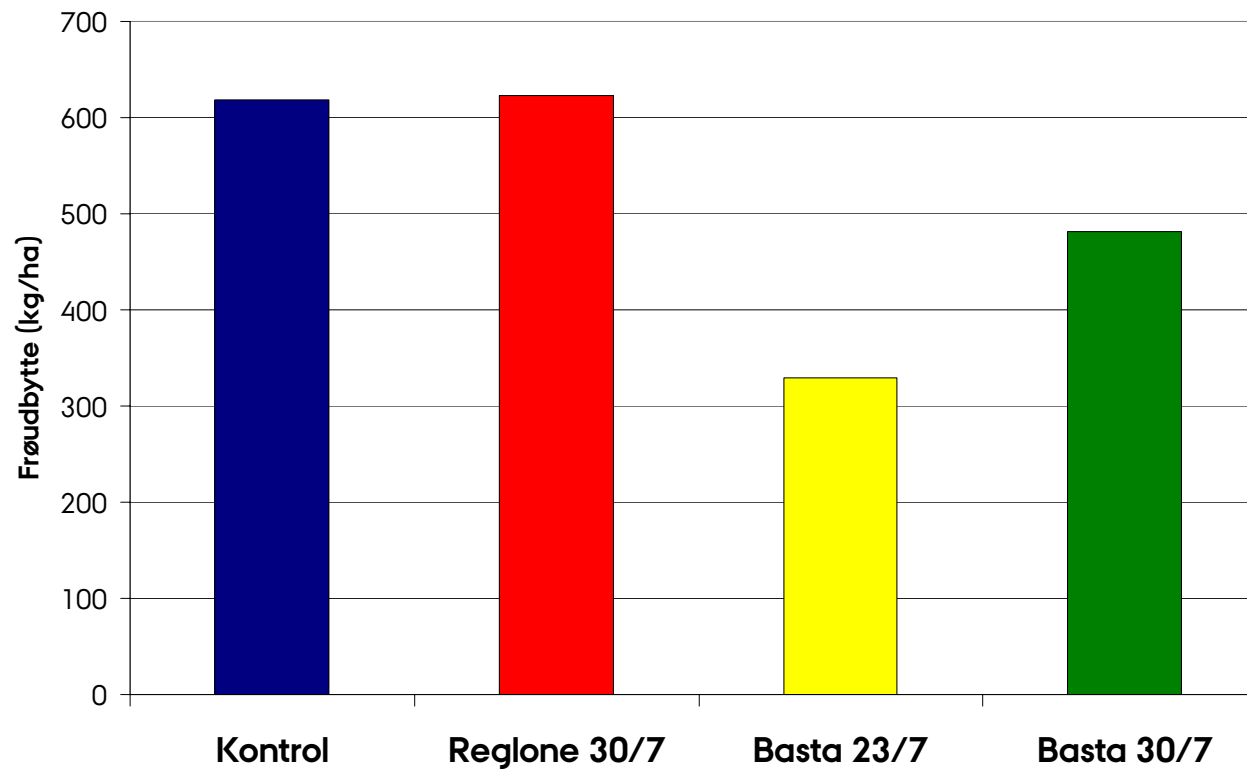
› **www.froevaekst.dk**

HVIDKLØVER

Tre forsøg med nedvisning og direkte høst i hvidkløver (1996, 2007 og 2008)

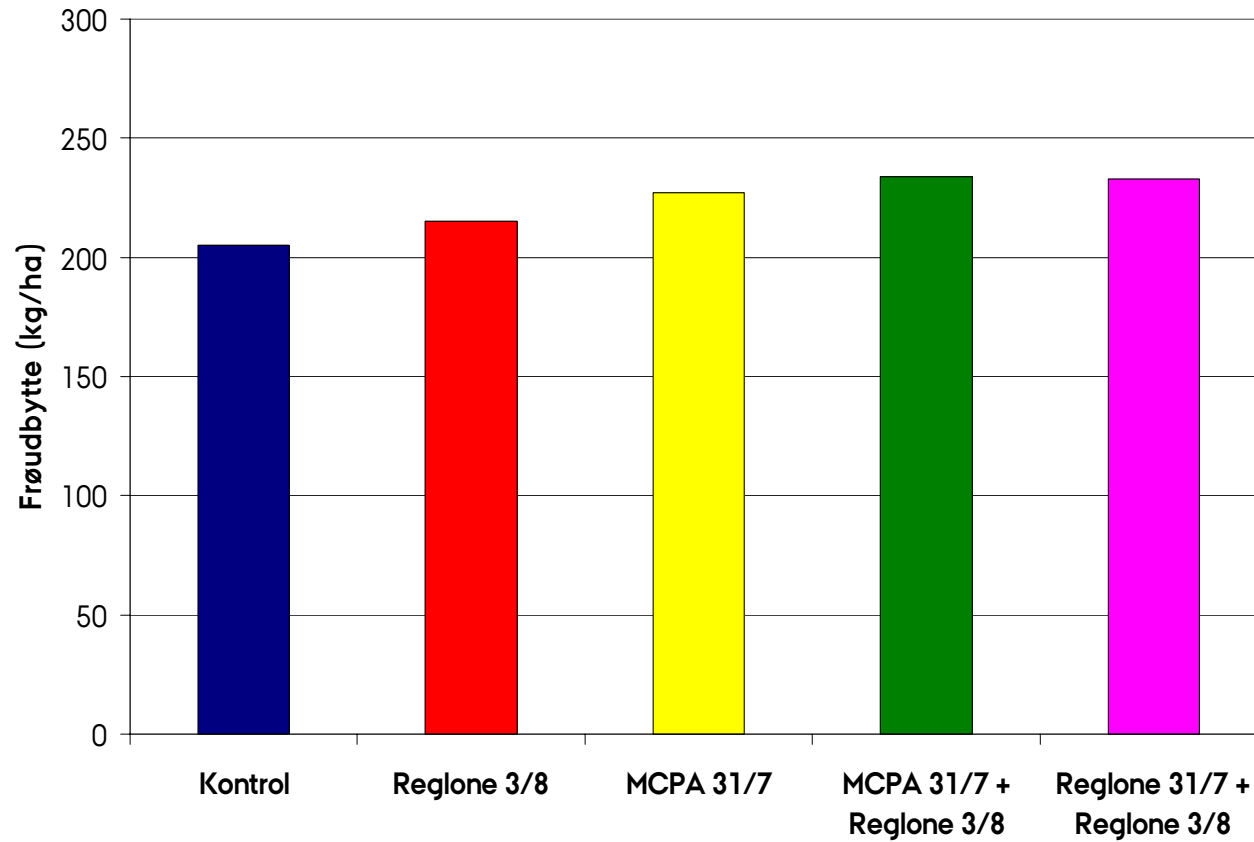


HVIDKLØVER Forsøg 1996



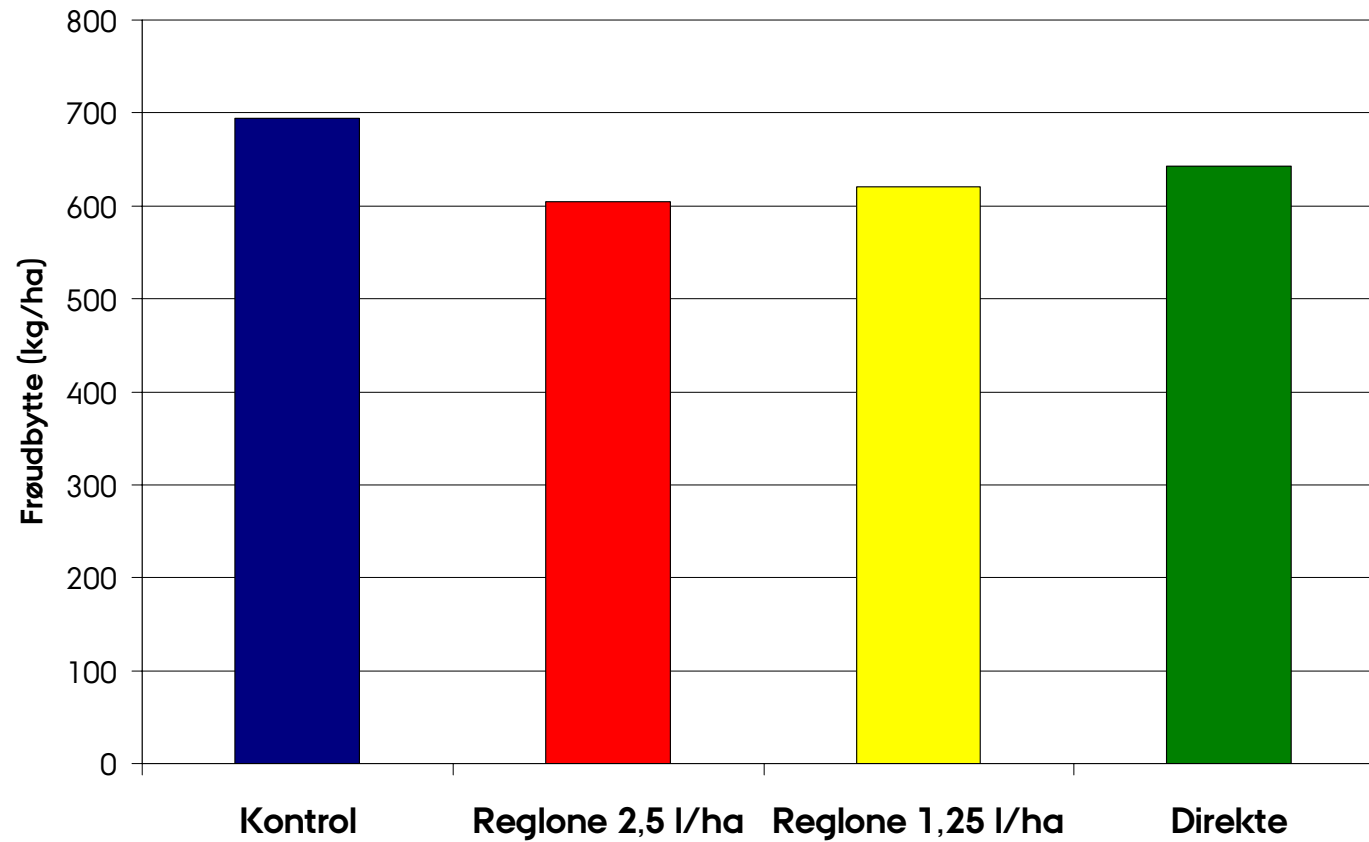
Kontrol skårlagt 6/8. Alle led tærsket den 12/8

HVIDKLØVER Forsøg 2007



Kontrol skårlagt 3/8; øvrige led skårlagt 6/8. Alle led høstet 8/8.

HVIDKLØVER Forsøg 2008



Kontrol skårlagt 22/7. Alle led tærsket 28/7.

HVIDKLØVER

Effekt af nedvisning på frøudbytte 2007

Skårlagt	3/8-07	205
1,33 MCPA	31/7-07	227
1,33 MCPA 1,25 Reglone	31/7-07 3/8-07	234
1,25 Reglone 1,25 Reglone	31/7-07 3/8-07	233
2,5 Reglone	3/8-07	215

Kontrol, skårlagt 3/8



Foto: 3/8

MCPA 31/7



Reglone 31/7



Foto: 8/8



RØDKLØVER OG LUCERNE

Fremtidens afgrøder?



Rødkløver

– bekæmpelse af kløversnudebiller 2006-08

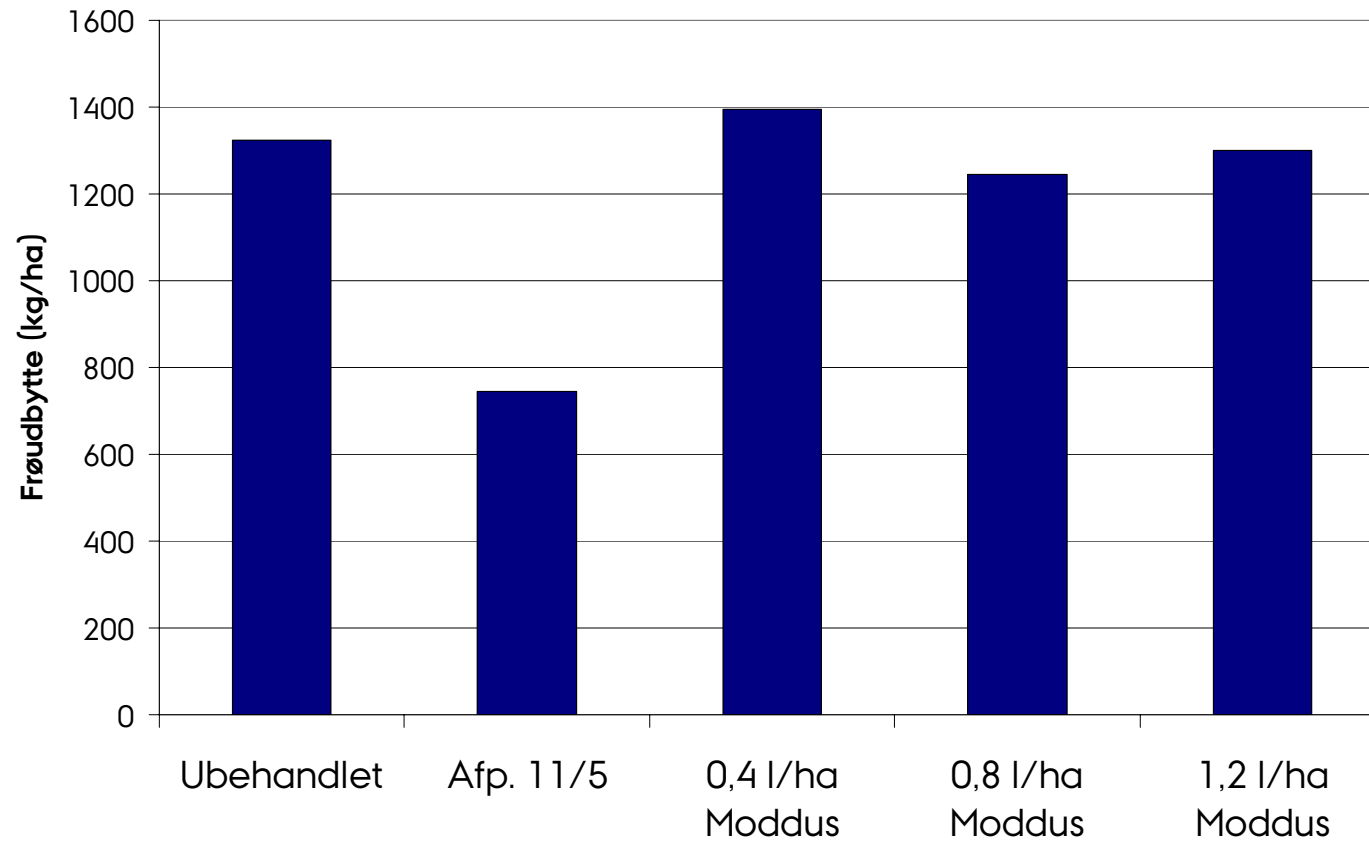
> Stor udbyttevariation (gns. alle led)

- > 2006: 595 kg/ha
- > 2007: 294 kg/ha
- > 2008: 1.206 kg/ha

> Varierende effekt af bekæmpelsen

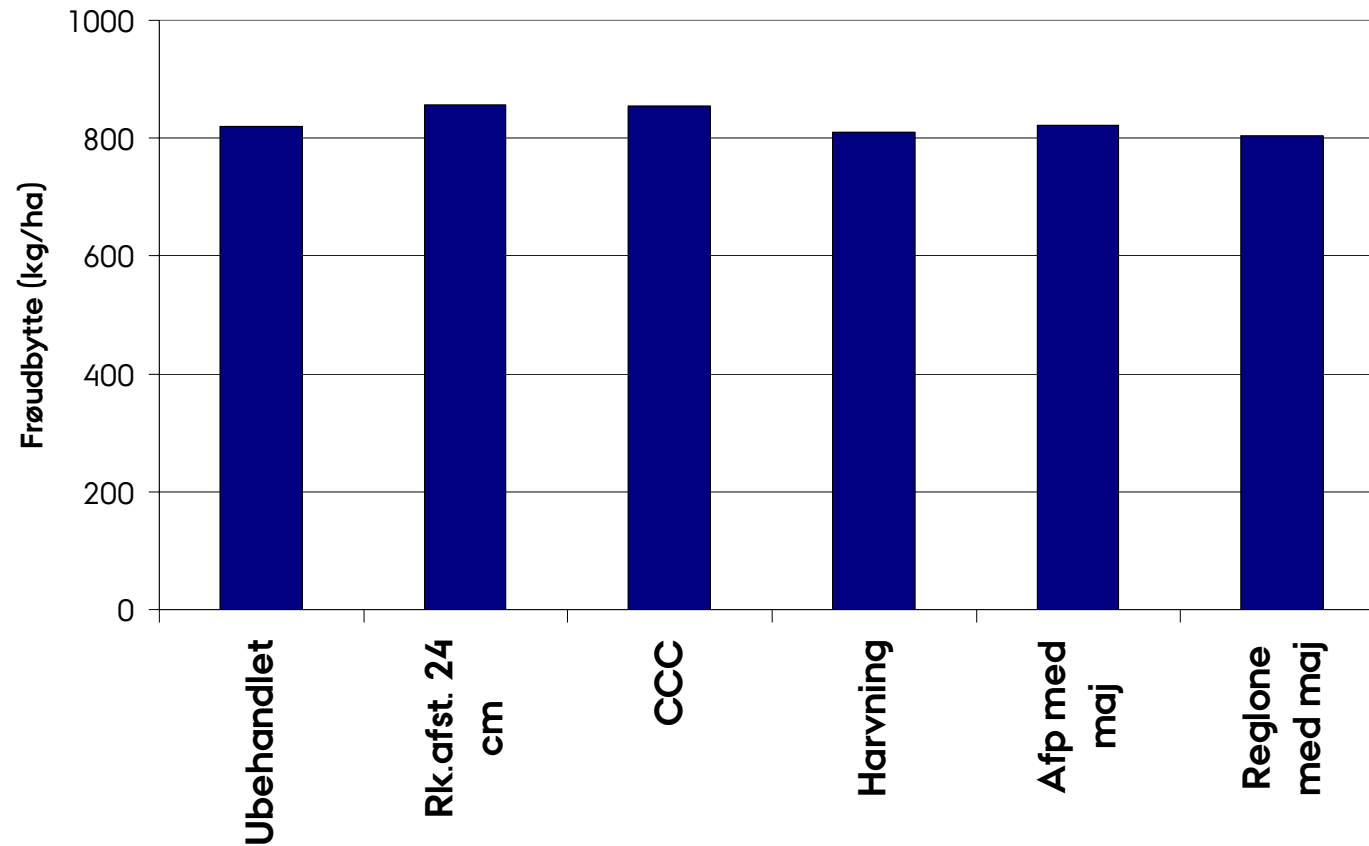
- > 2006: + 170 kg/ha (*)
- > 2007: NS
- > 2008: + 293 kg/ha *

RØDKLØVER Vækstregulering, Rajah 2009



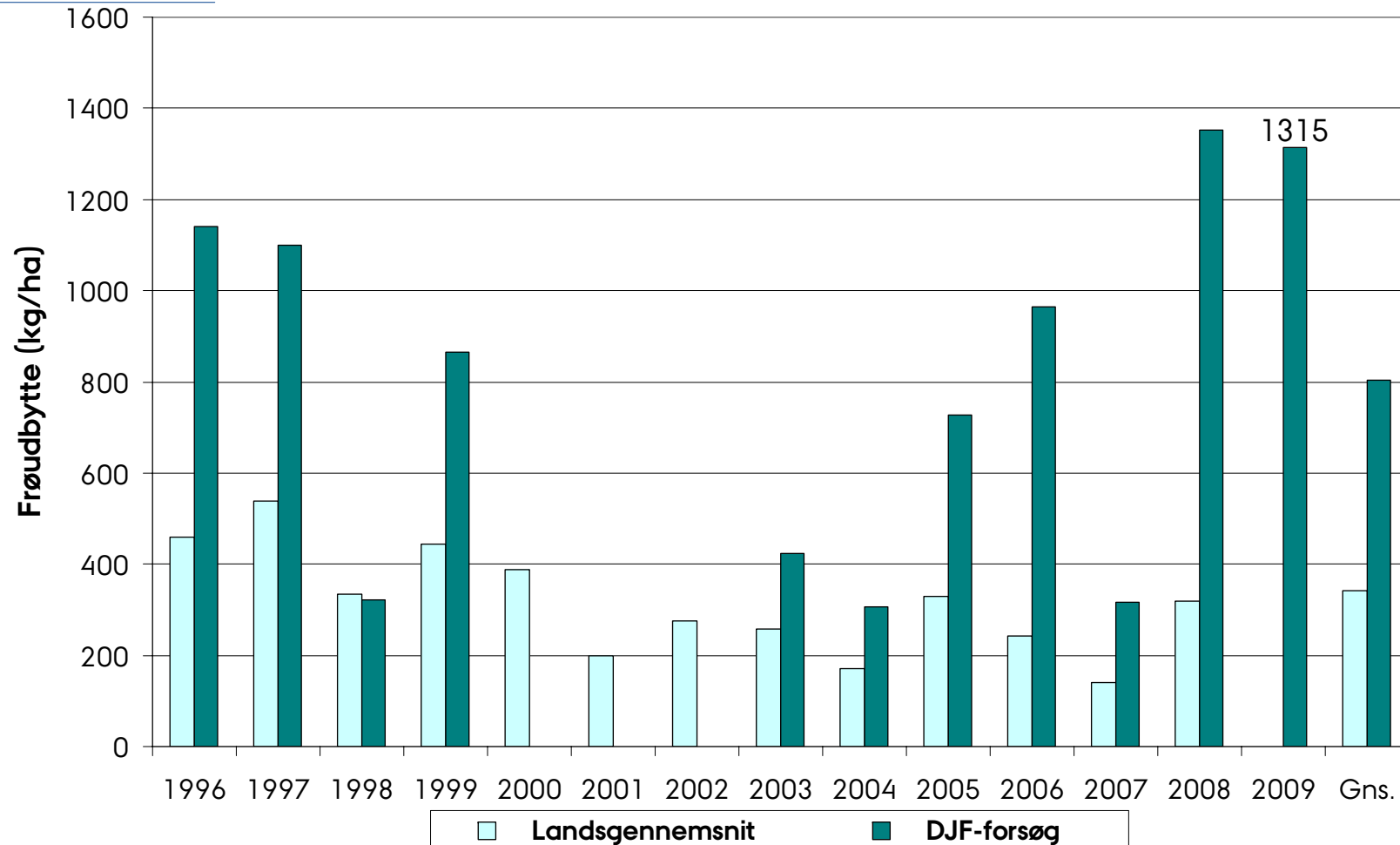
RØDKLØVER

Reduktion af bladmasse, Rajah 1996-99



RØDKLØVER

Forsøg contra landsgennemsnit



Rødkløver

- › Merudbytte for bekæmpelse af skadedyr, men mindre effekt i rød- end i hvidkløver
- › Områder 'fri' for rødkløversnudebiller
- › Norske forsøg har vist merudbytte for vækstregulering - ikke merudbytte i danske forsøg, 2009

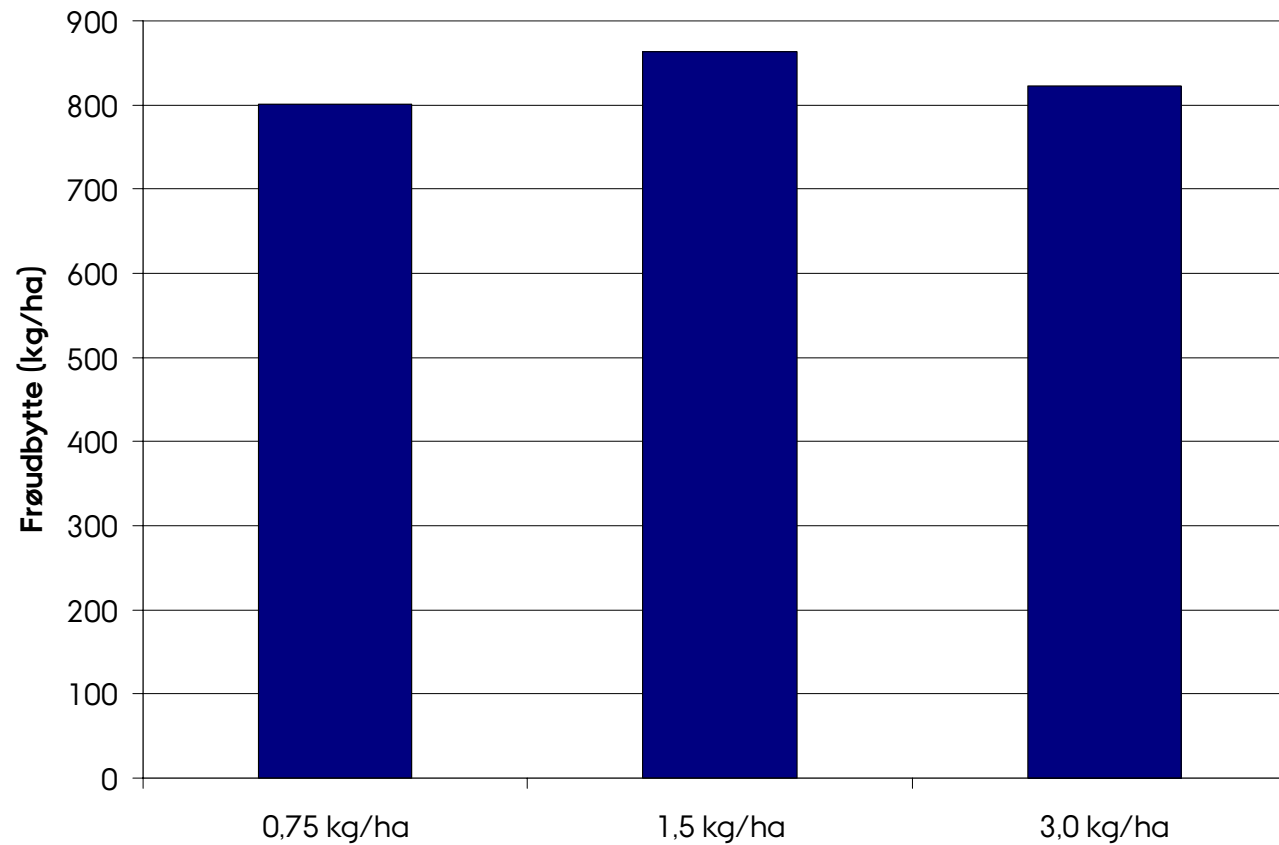
- › Bestøvningsforhold har stor betydning for udbyttet
- › Rødkløver har et stort udbyttepotentialt i Danmark
- › Rødkløver har en positiv effekt i sædskiftet
- › God trækplante for bier

Lucerne frøavl

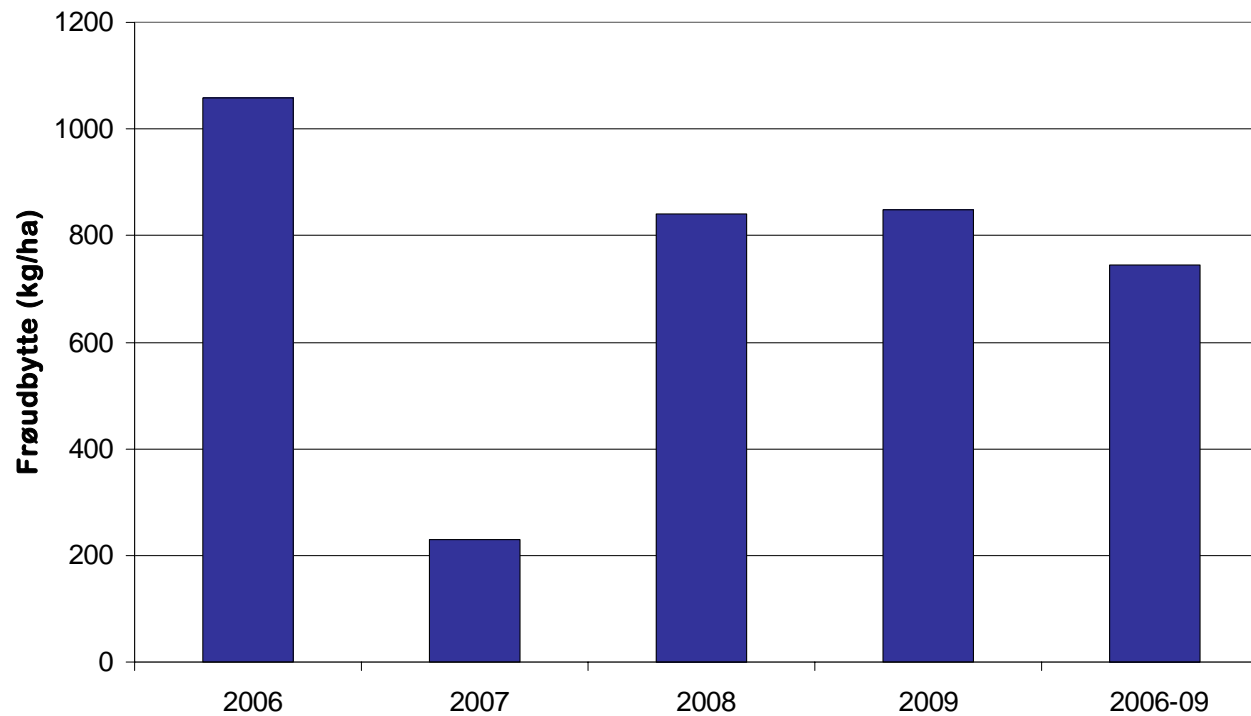


LUCERNE

Effekt af udsædsmængde, Daisy 2009



LUCERNE Frøudbytte 2006-09



Hvidkløver, rødkløver og lucerne

› Hvidkløver – nye forsøg med ukrudts- og skadedyrsbekæmpelse samt nedvisning og direkte høst

› Rødkløver

- | | | |
|-------------|-------------------------|----------------------------|
| › Danmark: | Areal ca. 500 ha | Udbytte: 300 kg/ha |
| › Sverige: | Areal ca. 1.800 ha | Udbytte: 238 kg/ha (04-08) |
| › Frankrig: | Areal ca. 2.700 ha (08) | Udbytte: 449 kg/ha (03-07) |

› Lucerne

- | | | |
|-------------|----------------------|----------------------------|
| › Frankrig: | Areal 13.850 ha (08) | Udbytte: 419 kg/ha (03-07) |
| › Danmark: | Forsøg | Udbytte: 745 kg/ha (06-09) |