

Hvornår skal der sprøjtes mod engrapgræsgalmyg og kløversnudebiller?

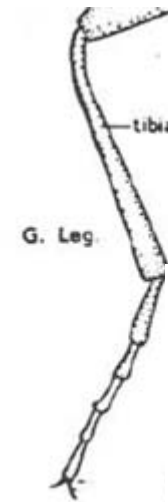
Lars Monrad Hansen
Seniorforsker
Institut for Plantebeskyttelse og Skadedyr
Forskningscenter Flakkebjerg



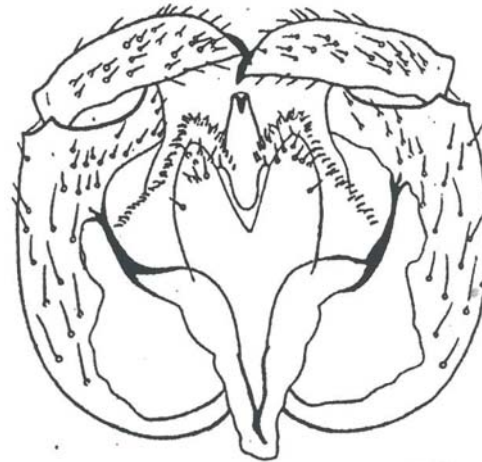
Engrapgræsgalmyg



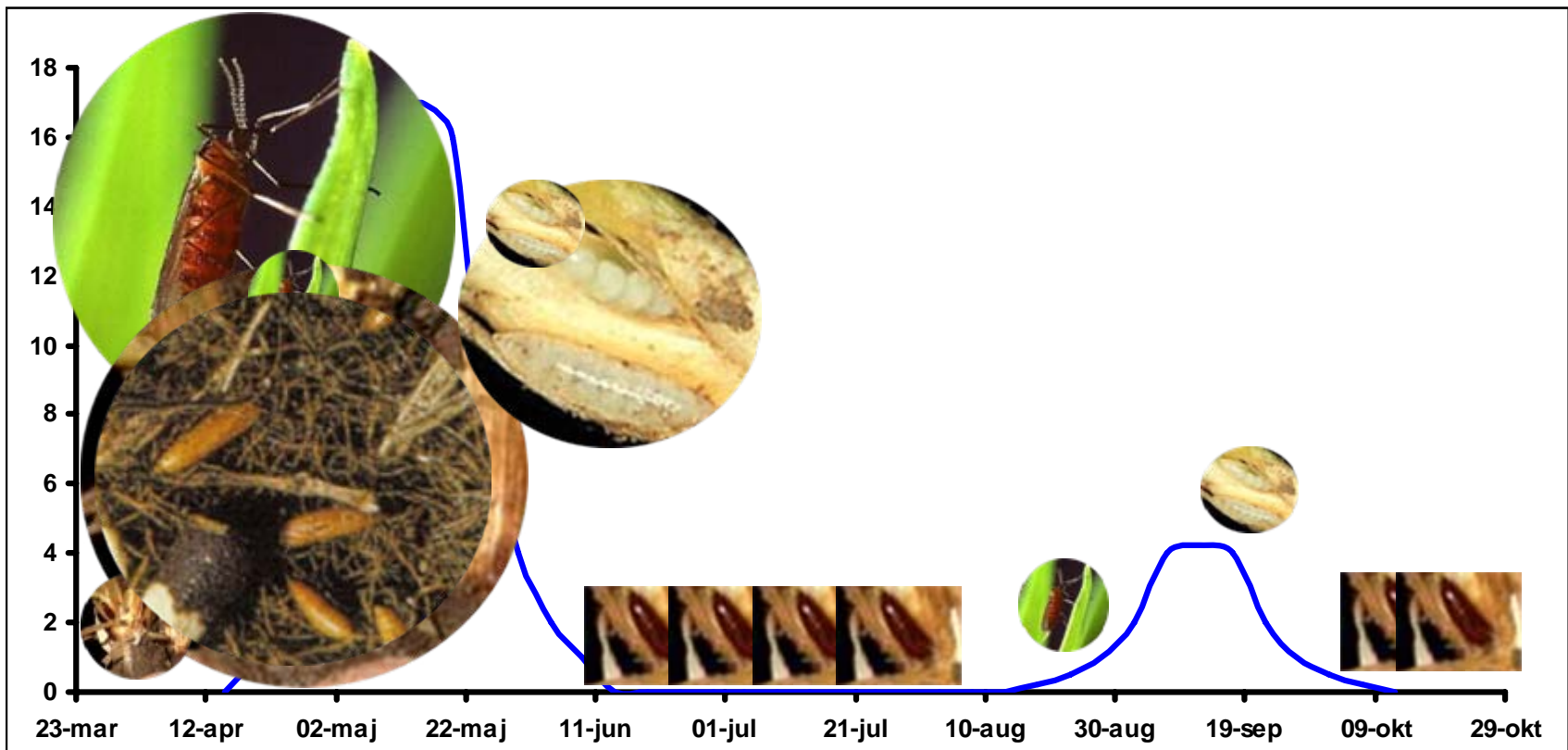
Er det overhovedet en engrapgræsgalmyg?



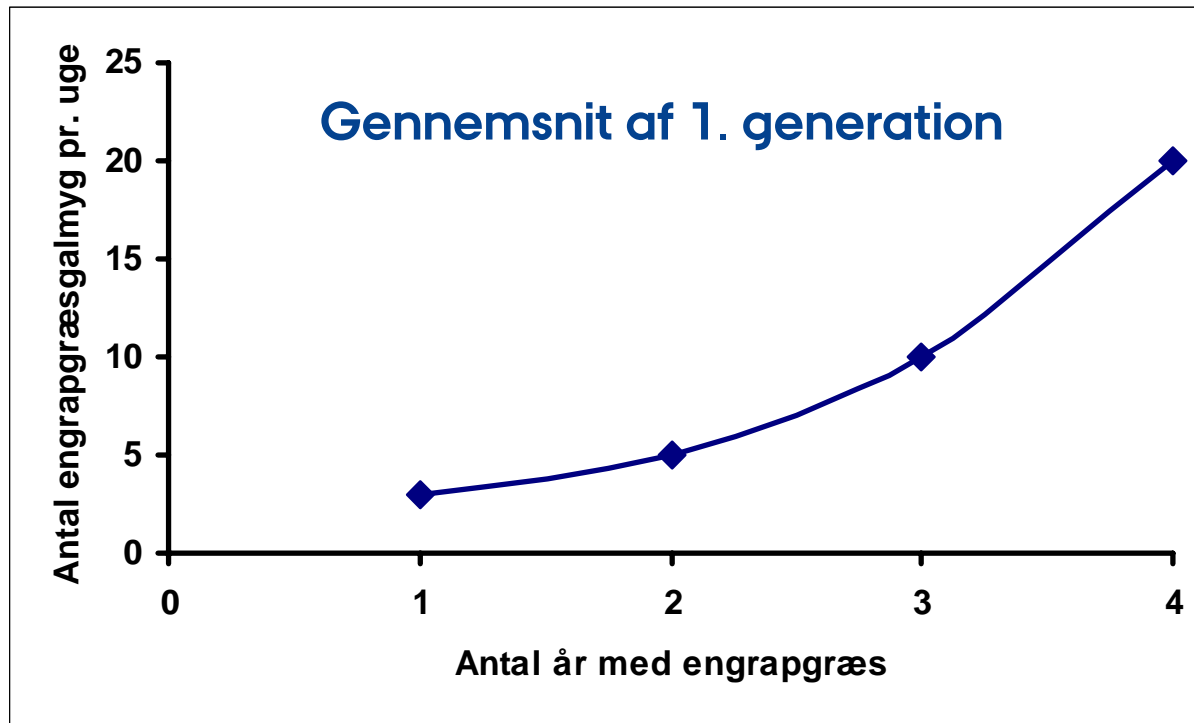
Er det overhovedet en engrapgræsgalmyg?



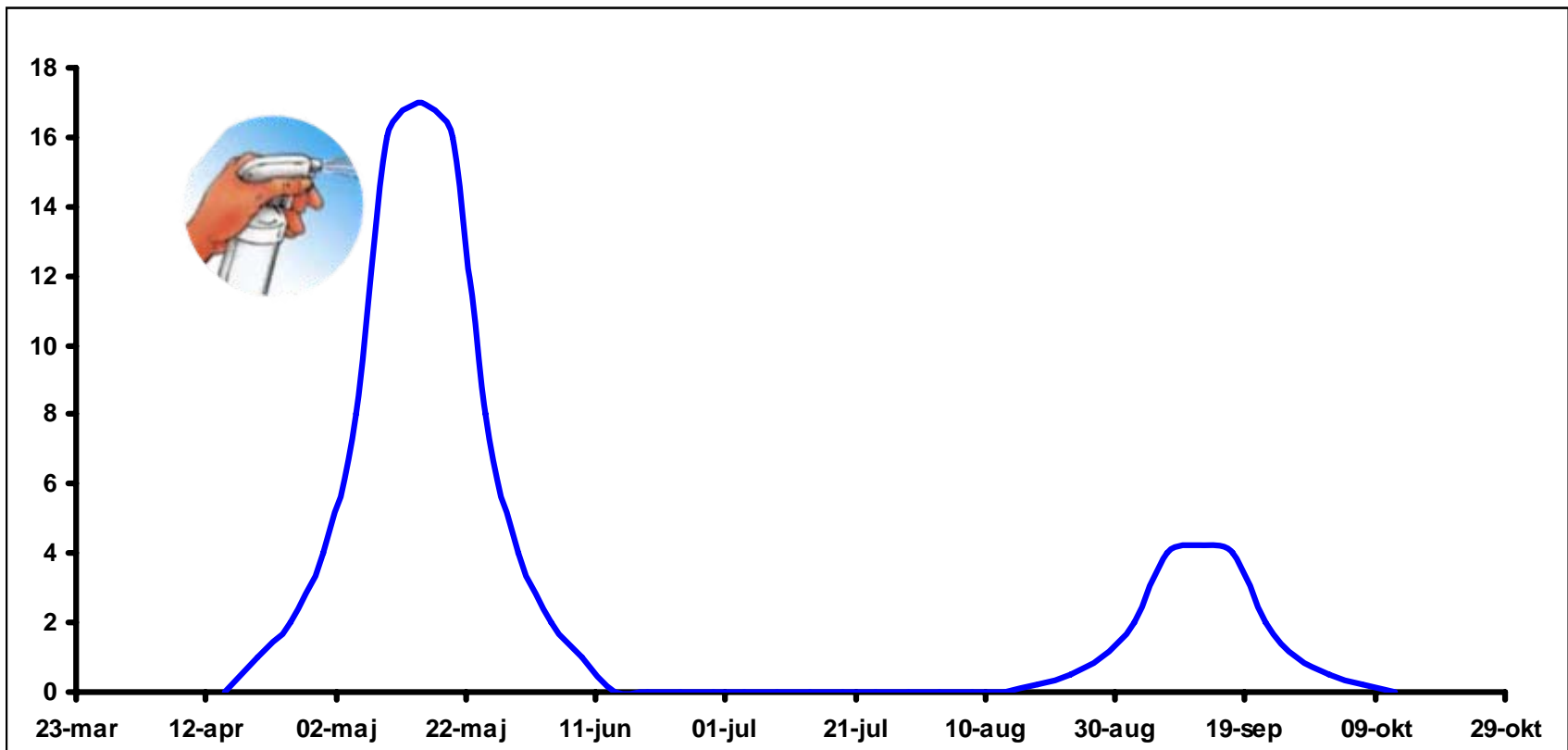
Engrapgræsgalmyggens livscyklus



Engrapgræsgalmyg



Engrapgræsgalmyggens livscyklus

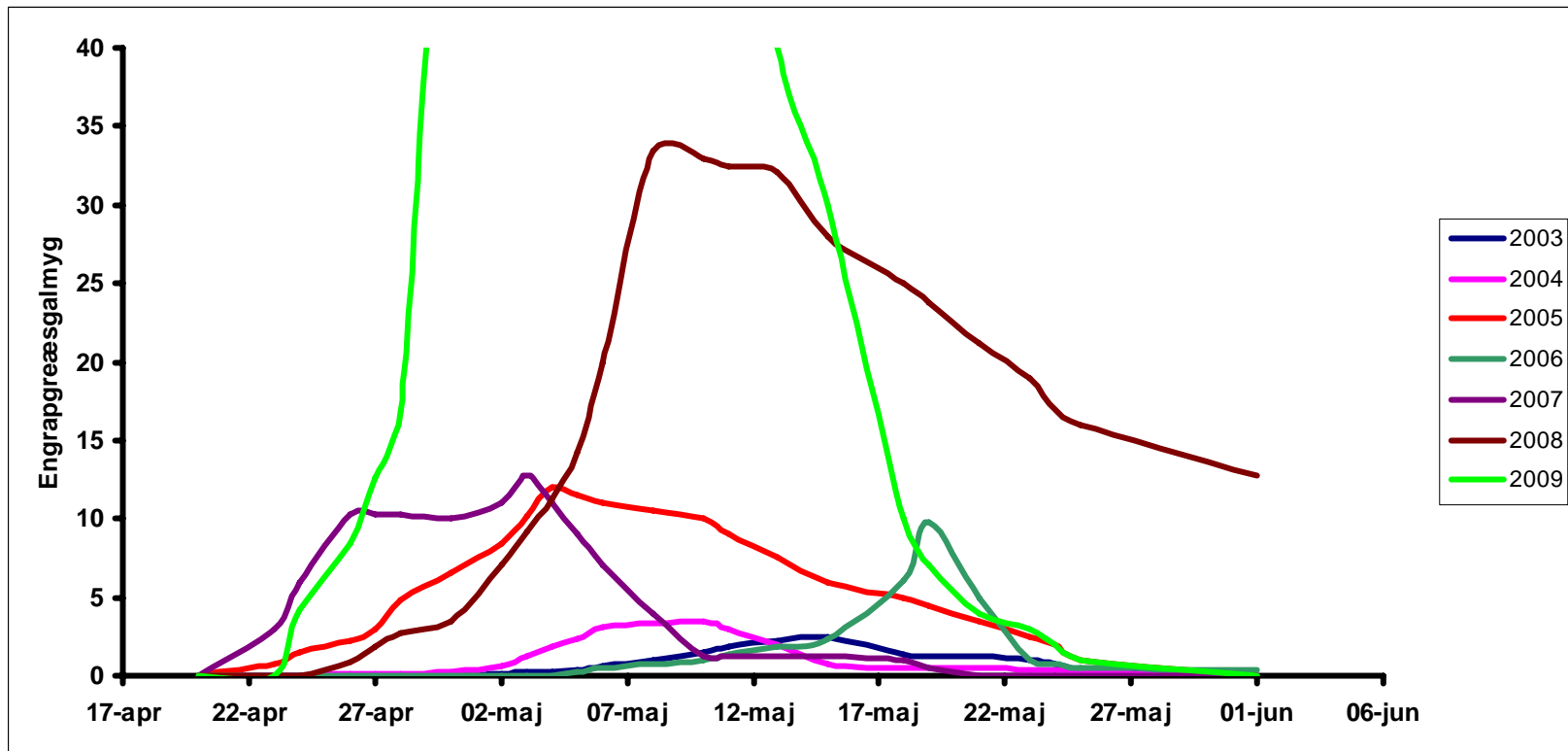


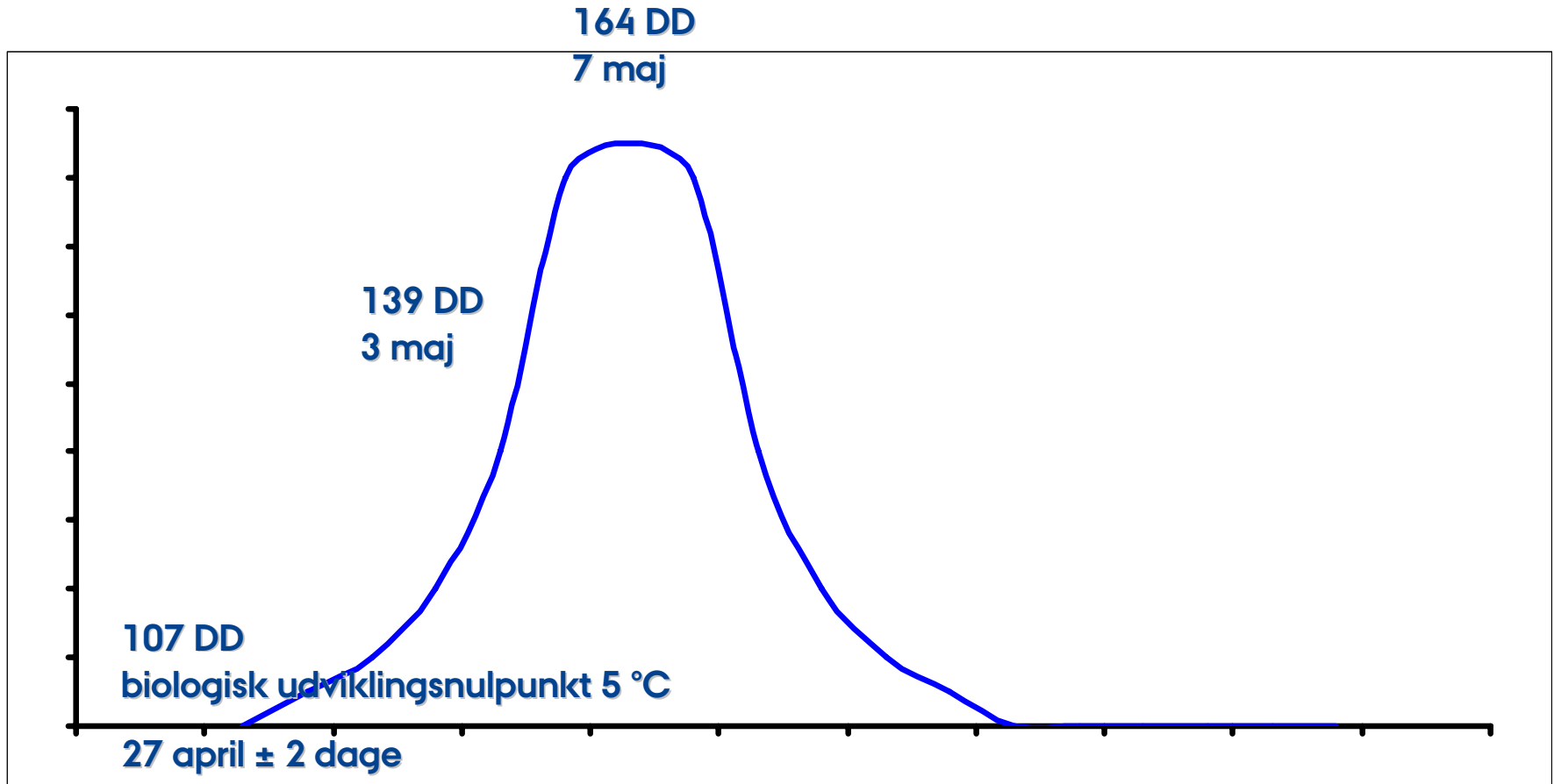


Varsling – engrapgræsgalmyg



Flyvning af engrapgræsgalmyg







Økonomisk skadetærskel

Insekticidsprøjtning 140 kr/ha

Engrapgræs 12 kr/kg

Økonomisk skadetærskel: ca. 12 kg/ha

Udbytte: 1000 kg/ha

Økonomisk skadetærskel: ca. 1%

Hvidkløversnudebille og kløvergnaver



Hvilken skade gør de?

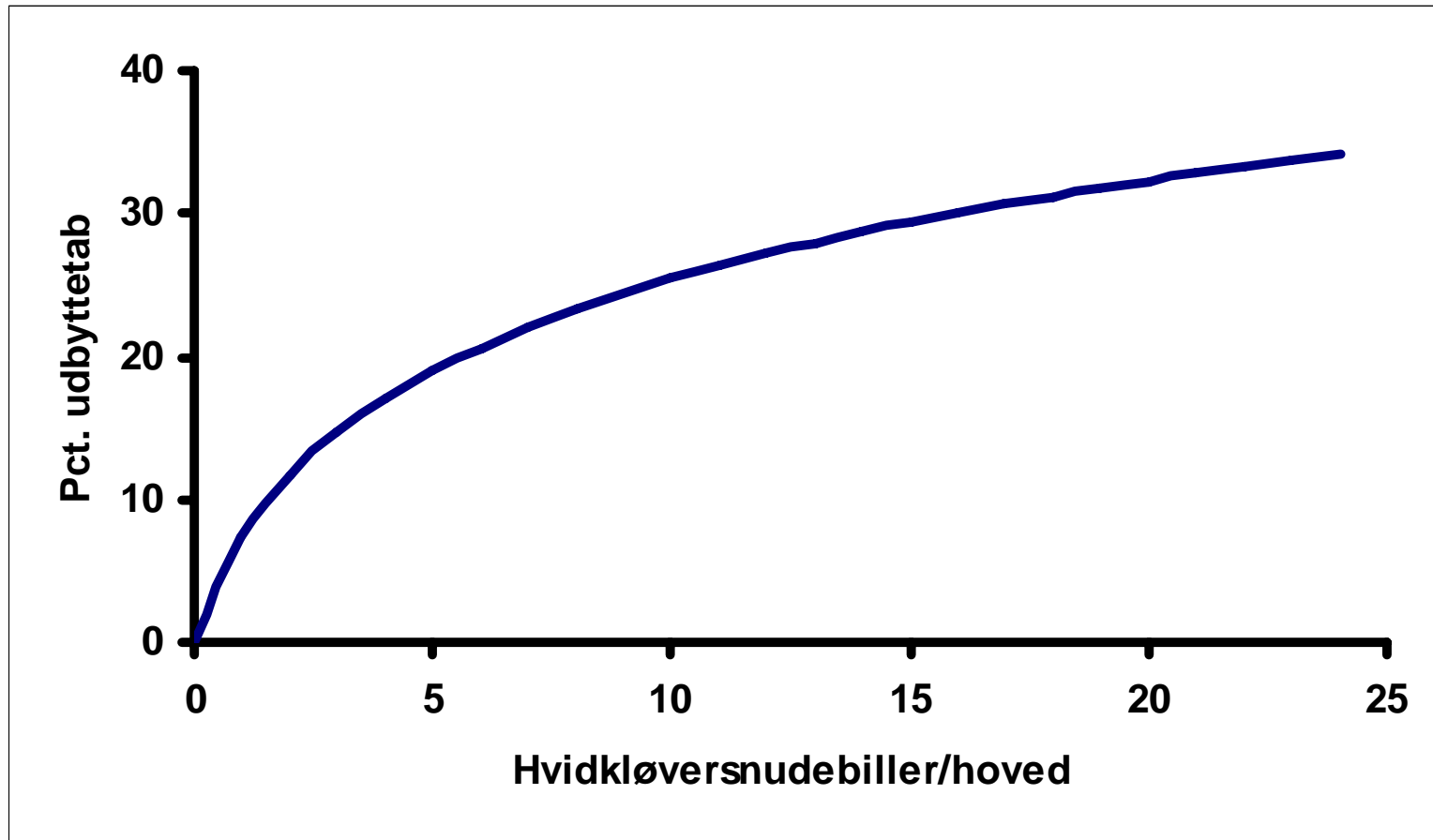
Hvor meget æder de?

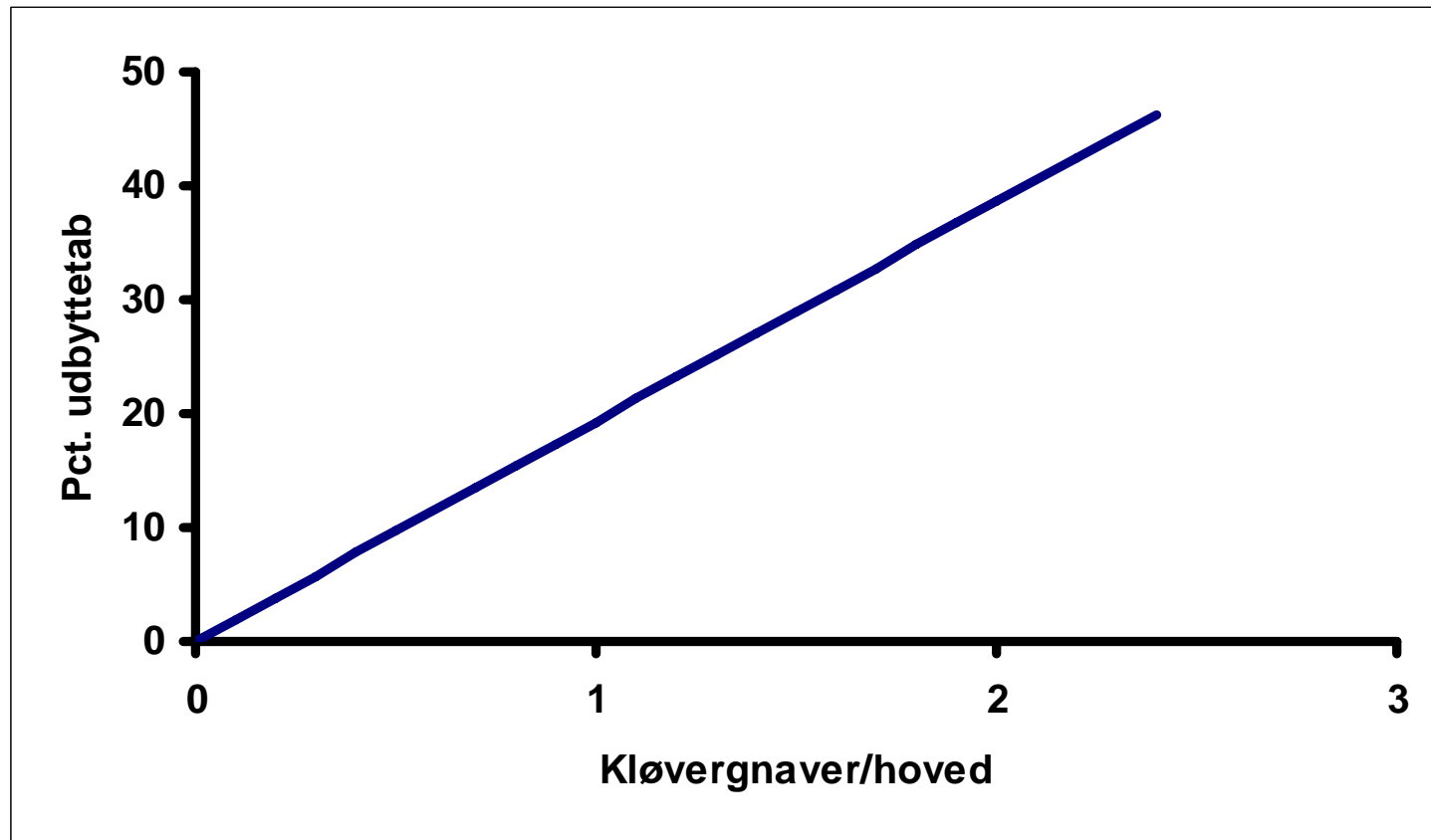
$$UT = 10.6 \times \ln(A + 1) + 19.3 \times H$$

UT: Udbyttetab I pct.

A : Antal hvidkløversnudebiller/hoved

H : Antal kløvergnavere/hoved







Insekticidsprøjtning 140 kr/ha

Hvidkløver 24 kr/kg

Økonomisk skadetærskel: ca. 6 kg/ha

Udbytte: 400 kg/ha

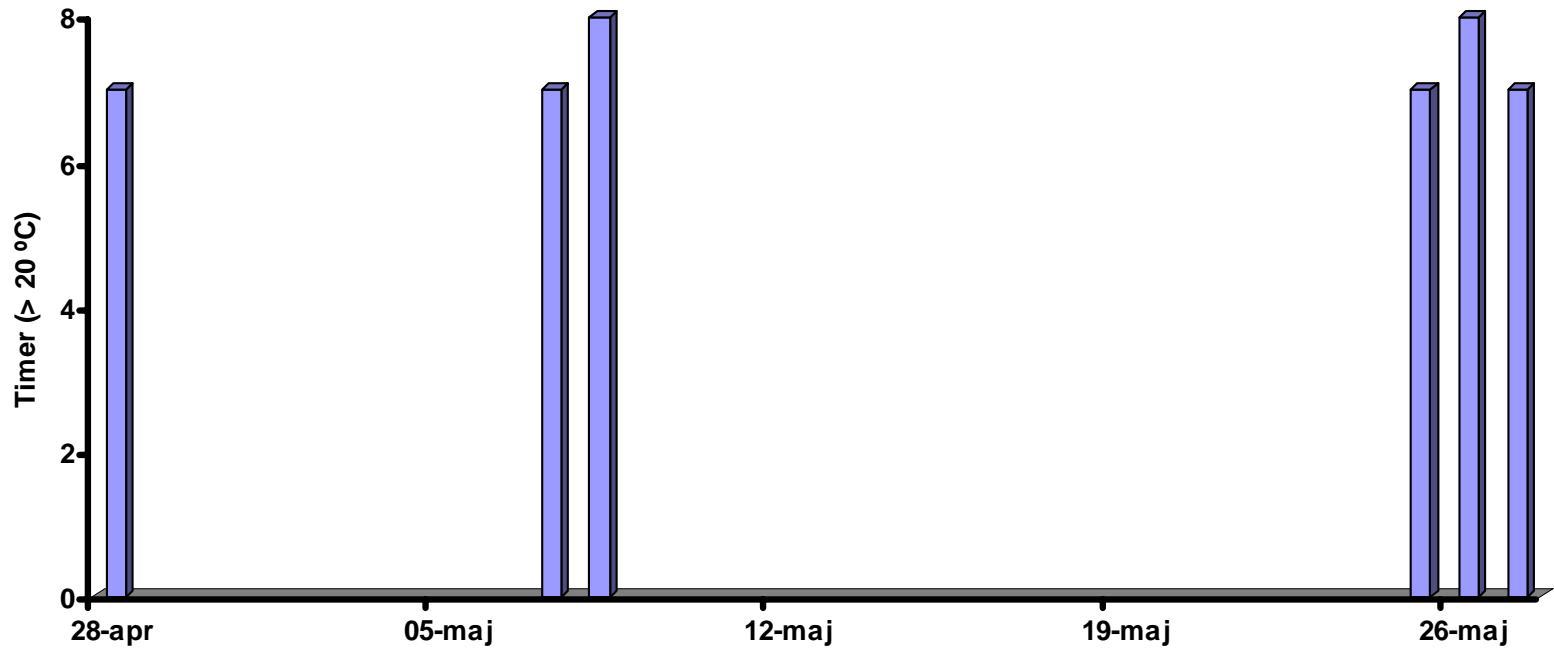
Økonomisk skadetærskel: ca. 1½ %



Udbyttetab på 1½ % opnås ved angreb af:

- 4 hvidkløversnudebiller/m²
- 1 kløvergnaver/m²

Hvidkløversnudebillens udflyvning



2007

2006 2008

2004

2003 2005
2009