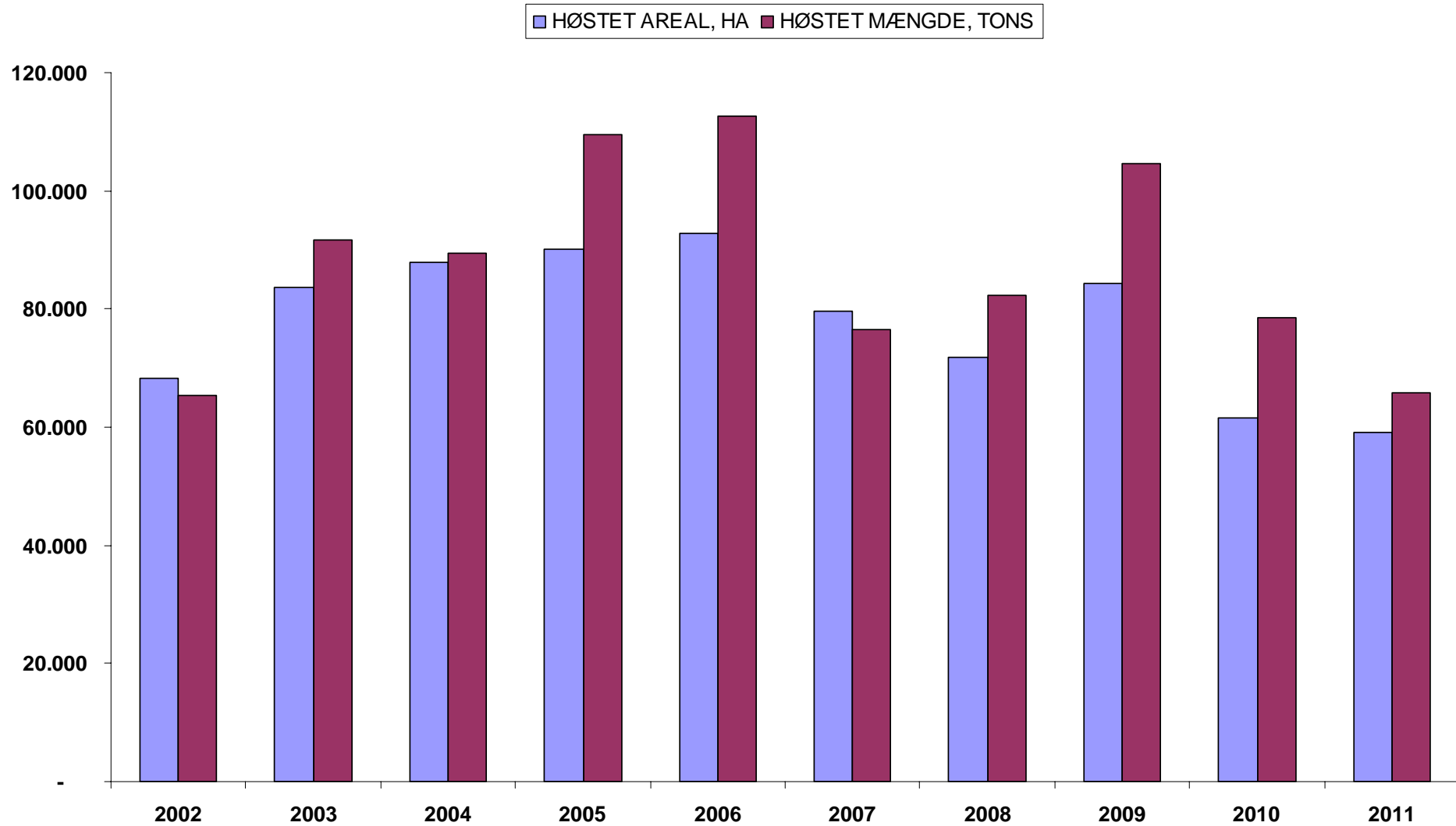


# Fremtiden ser lysere ud

- Frøbranchen har været igennem en vanskelig periode med for store lagre, for lille forbrug og for små priser, men:
- Nu ser det igen lovende ud – arealet stiger fra 2013 og priserne ser igen lovende ud



## Dk areal og høstet mængde græs og kløverfrø 2002-2011

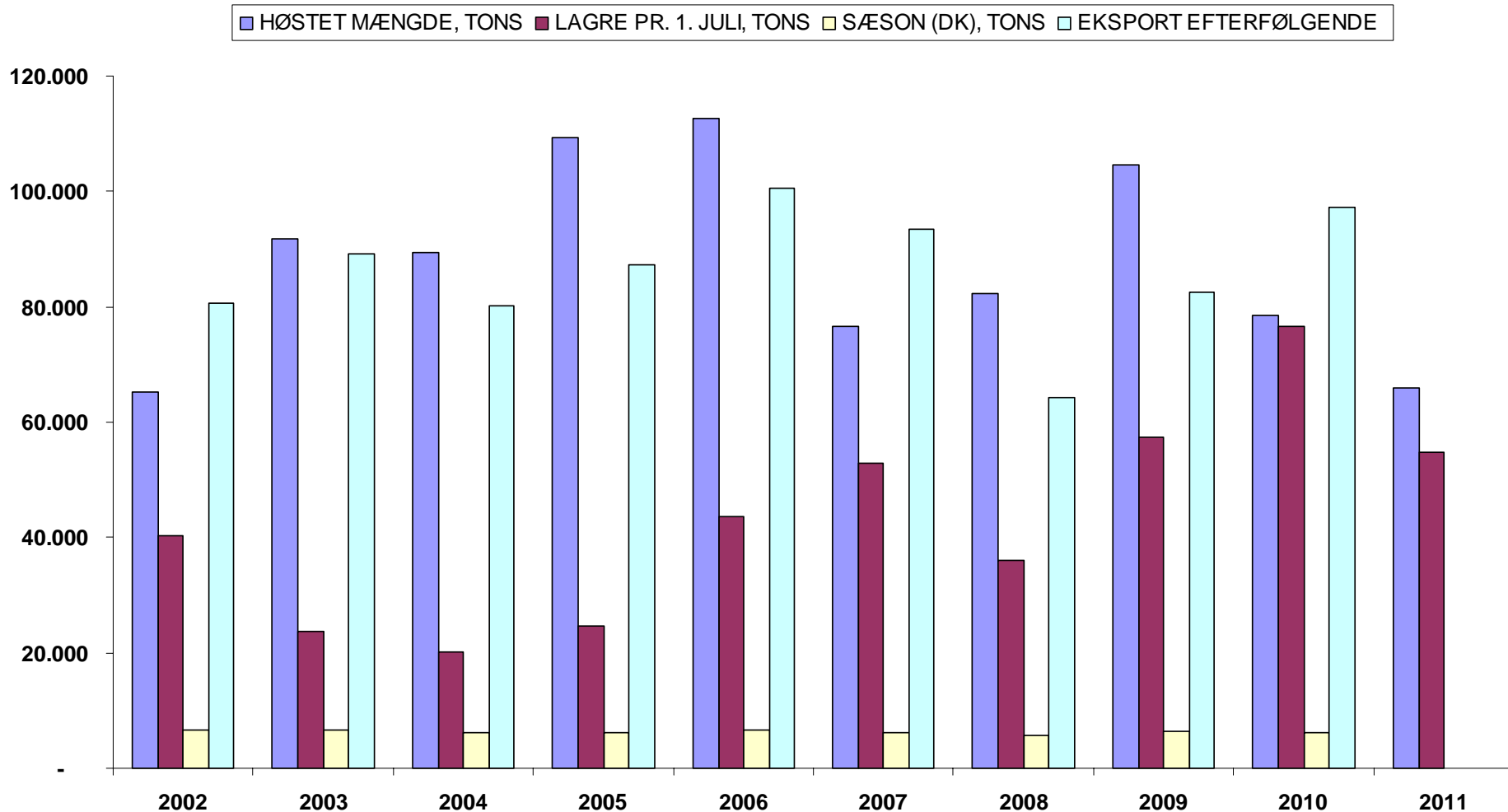


Danseed 5. marts 2012

**Brancheudvalget for Frø**



# Høstede mængder græs- og kløverfrø, samt lagre, eksport og DK forbrug 2002-2011

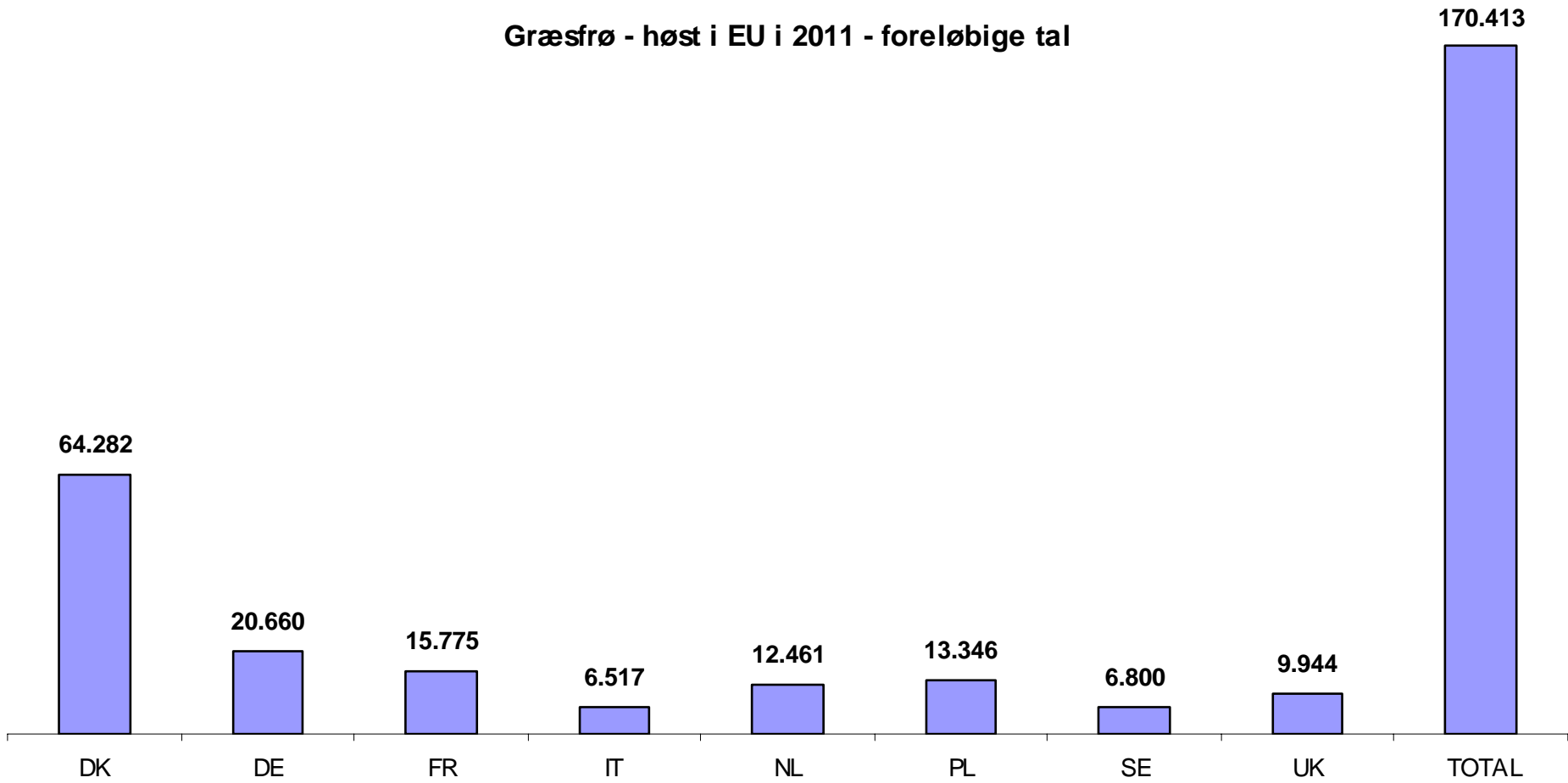


Danseed 5. marts 2012

Brancheudvalget for Frø



## Græsfrø - høst i EU i 2011 - foreløbige tal

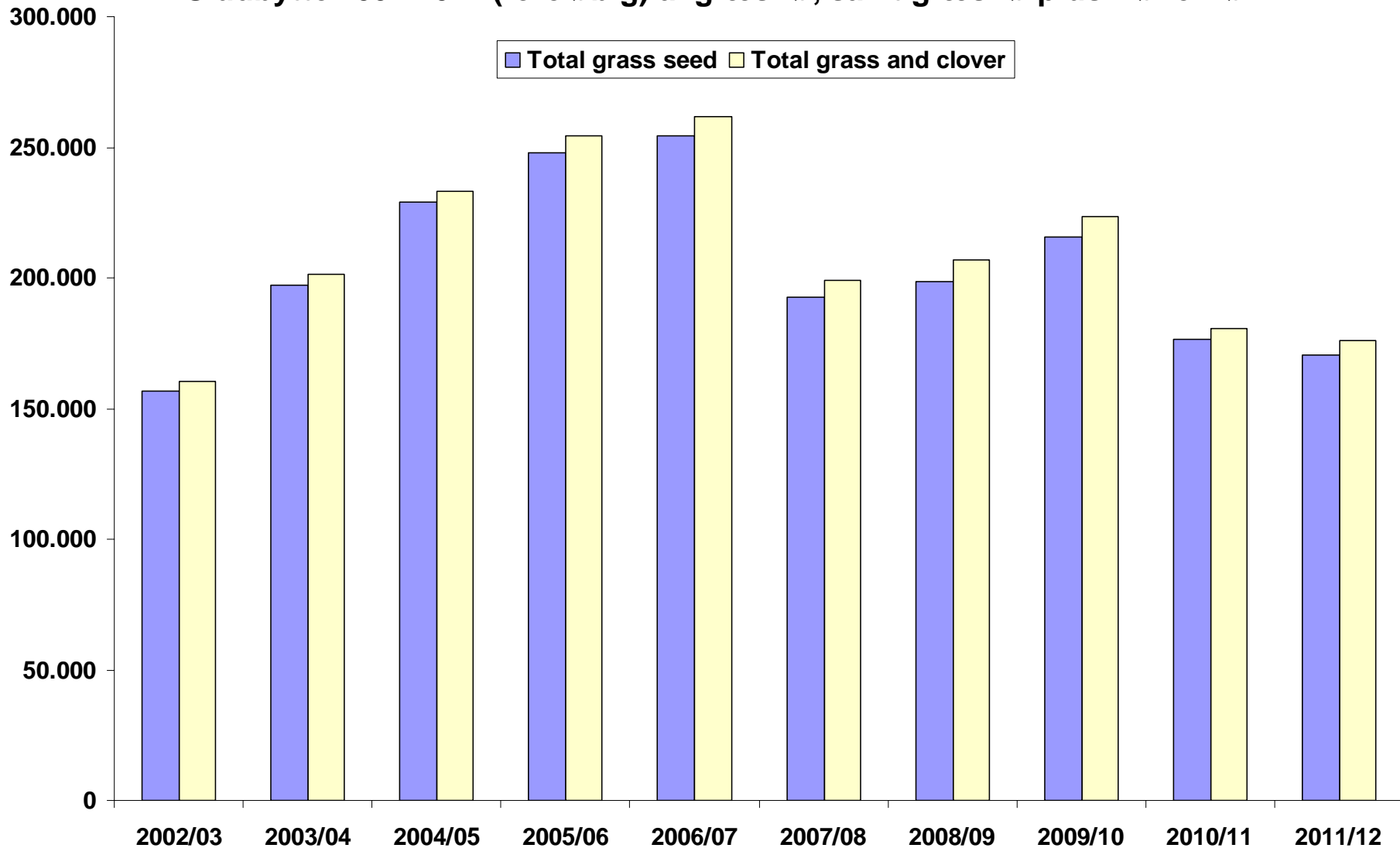


Danseed 5. marts 2012

**Brancheudvalget for Frø**



# EU udbytte 2002-2011 (foreløbig) af græsfrø, samt græsfrø plus kløverfrø

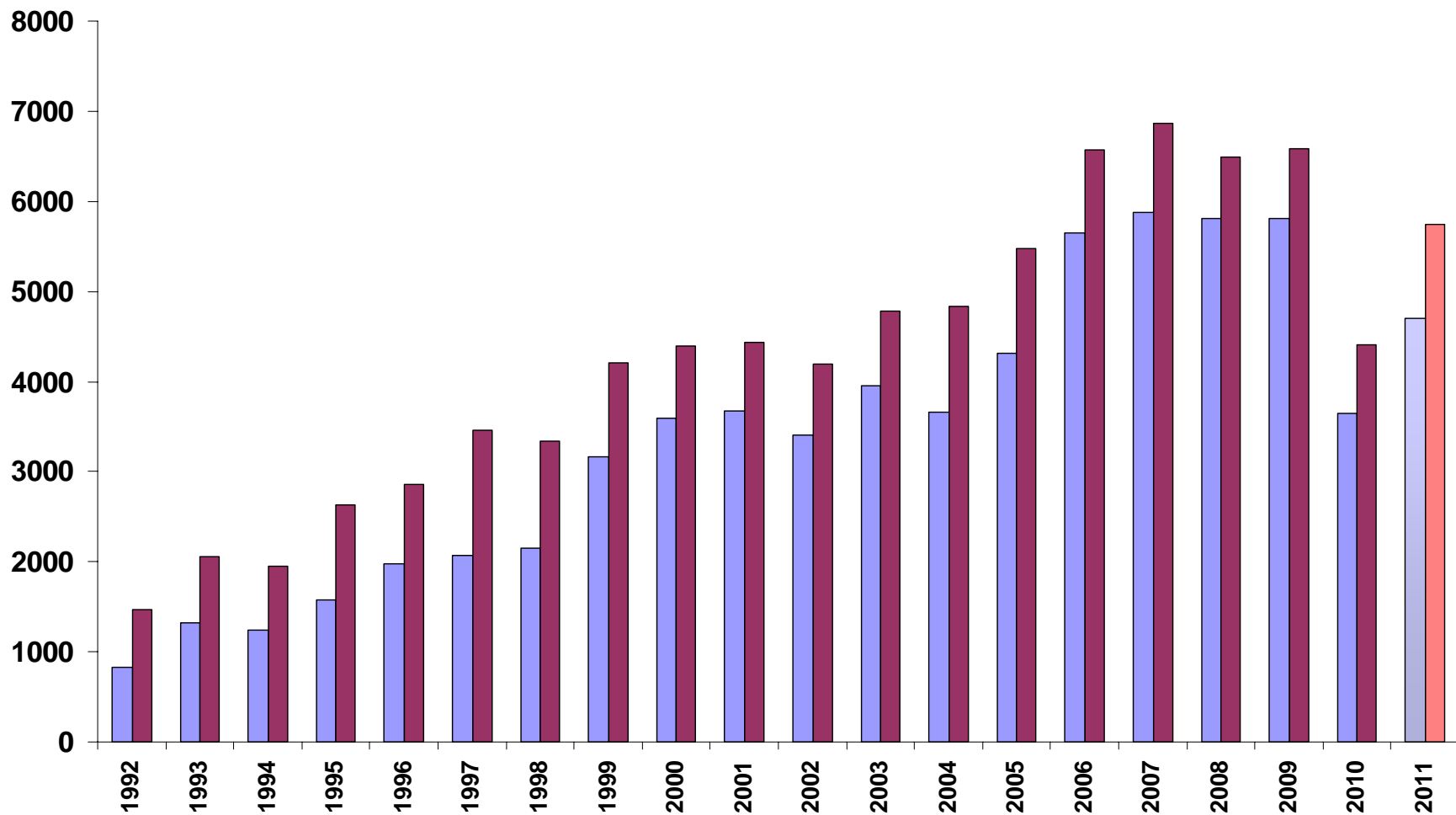


*Danseed 5. marts 2012*

**Brancheudvalget for Frø**



## Udvikling i havefrøarealet (samt spinatfrøarealet heraf) i Danmark 1992-2011 i ha



Danseed 5. marts 2012

**Brancheudvalget for Frø**



# ESA arb.gruppe om illegale aktiviteter 2011-2012

Det er oprettet et såkaldt Breeders Trust, som forfølger aktuelle sager.

## Sager - eksempler

- Italien: Firma under anklage i retssag (Miatello) – svindel med etiketter, mængder etc.
- USA: Flere sager om snyd med etiketter på vej



3. Project regarding variety identification

In the WG we discovered that some certified varieties most likely did not meet the variety characteristics

Therefore we asked an official testing station to make electrophoresis and grow-out trials for two varieties namely Boreal (*Festuca rubra*) and Fawn (*Festuca arundinacea*)

The electrophoresis showed no difference, but the grow-out trials certainly did.

The preliminary results show that Boreal is most likely not true to type as the tested samples **headed 2-7 days before** the Definitive sample.





FSA SEG 'WG illegal activities'



*Danseed 5. marts 2012*

**Brancheudvalget for Frø**



ESA SFG 'WG illegal activities'

Concerning Fawn several of the samples from the market were heavily **contaminated with Festulolium** but were true to type.



*Danseed 5. marts 2012*

**Brancheudvalget for Frø**





### **3. Kvartal 2012: Ny frølov i EU på vej...**

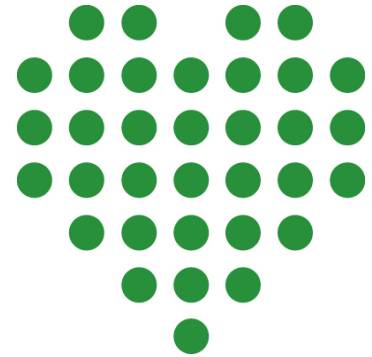
**Afløser de 12 direktiver vedr. markedsføring af frø i EU**

**(markfrø-direktivet er fra 1966)**

***(sortslisteoptagelse, nyhedsbeskyttelse, identifikation af sort (SES), værdiafprøvning, opformering, etiketter, kontrol, kontrolmarksdyrkning...)***



# Branchesubudvalget for Frø



Du kan se meget mere i beretningen  
for 2011 (efter påske) på:

[www.branchesubudvalgetforfroe.dk](http://www.branchesubudvalgetforfroe.dk)

Nils Elmegaard – [nem@lf.dk](mailto:nem@lf.dk)