

Sortsafprøvning - status og nye tiltag

TystofteFonden

Gerhard Deneken
+45 5080 8451
gde@tystofte.dk

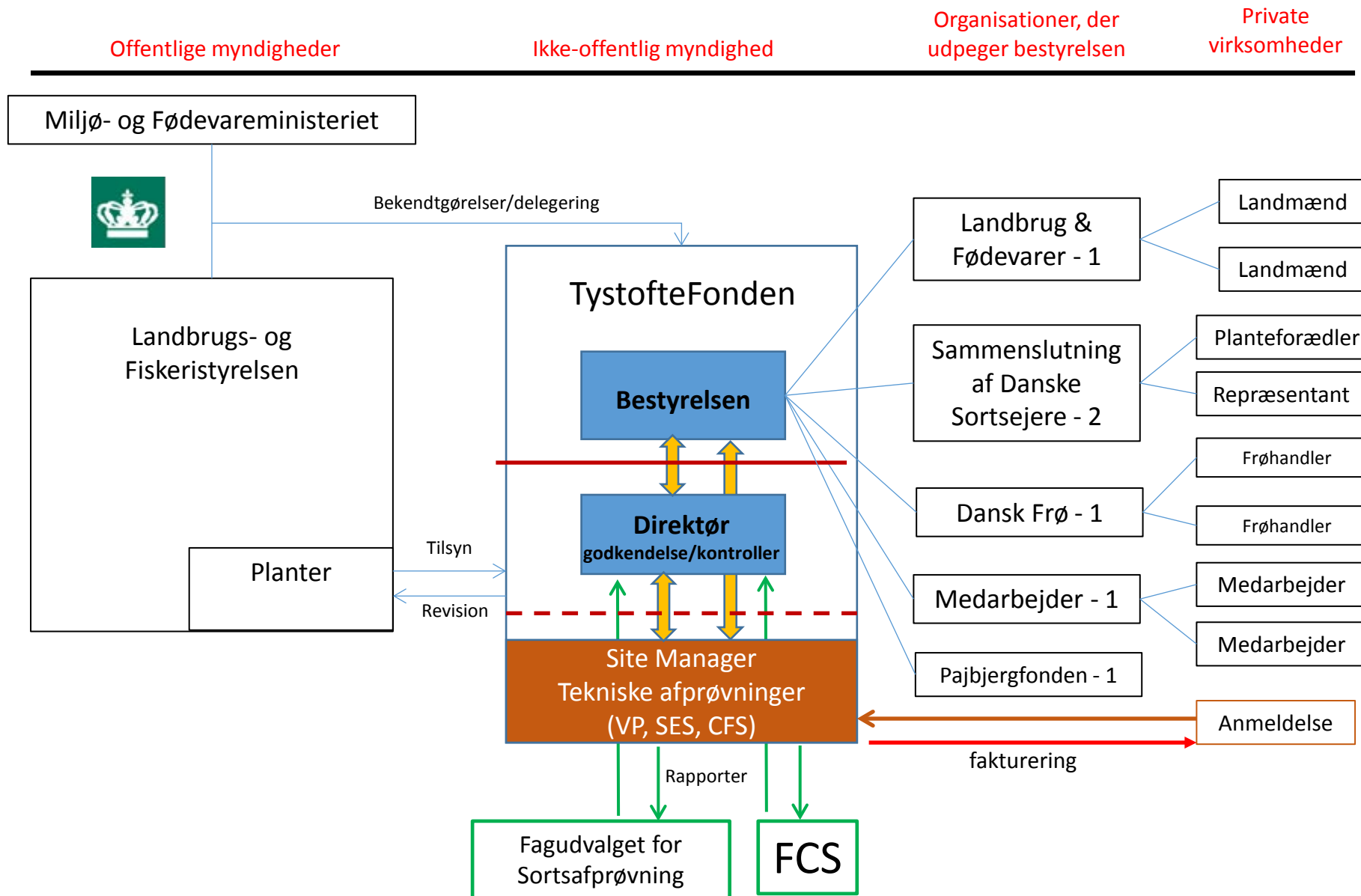
Antal 2016-17

- anmeldelser
- afprøvninger

	Anm-17	Anm-16	Afpr 17	Afpr 16
Vårhvede	3	0	3	1
Vårbyg	35	34	53	56
Havre	2	3	4	5
Vårtriticale	0	1	1	1
Markært	1	2	2	2
Hestebønner	2	2	4	2
Vårraps	3	1	6	4
Kartofler	2	4	6	6
Sukkerroe	44	45	67	73
Foderbede	6	3	9	10
Majs	18	15	28	20
Majs, kerne		1	1	2
Græsafprøvning	3	7		
Timothe	1	1	1	0
Ital Rajgræs	1		1	
Hvidkløver	1			
Quinoa				
Sum	122	119	186	182
Pct afvigelse	3		2	

Snitflade mellem NaturErhvervstyrelsen og TystofteFonden

per 1. jan 2017



SES-rug – udvidelse af afprøvning – scope of entrustment

- Teknik udvikles pt – enkeltplanter, tæthed, N-niveau, bekæmpelsesmidler – procedurer og instrukser – projektudviklingstilskud fra PF

6-6-17 CPVO besøg Martin Ekvad, Dirk Theobald og Anne Weitz

SES-CPVO audit uge 28



Anmeldelse
sortsliste

Anmeldelse
plantenyheds-
beskyttelse

- Værdiafprøvning – landbrugsarter
 - Sortslisteoptagelse
 - Integeret VP SL & Landsforsøg - SortInfo
- SES – landbrug- og grønsagsarter
- Navnegodkendelse
- Nyhedsundersøgelse
- SES – alle andre arter



Markedsadgang
DK-sortsliste
EU-fælles sortsliste
Landsforsøg/rådgivning



IPR-rettigheder på bla
opformeringsproces

CSR
Centralt
SortsRegister

EU-model mht certificering af frø og sædekorn:

- Certificering af opformeringsmateriale
DK sortsliste eller EU-fælles sortsliste



Stigende mængder
"at folde"
til store mængder



Farve mærkesedler:

F-mat
hvid/rød

P-Basic
hvid/violet
diagonalstrib

Basic
hvid

C1
blå

C2
rød

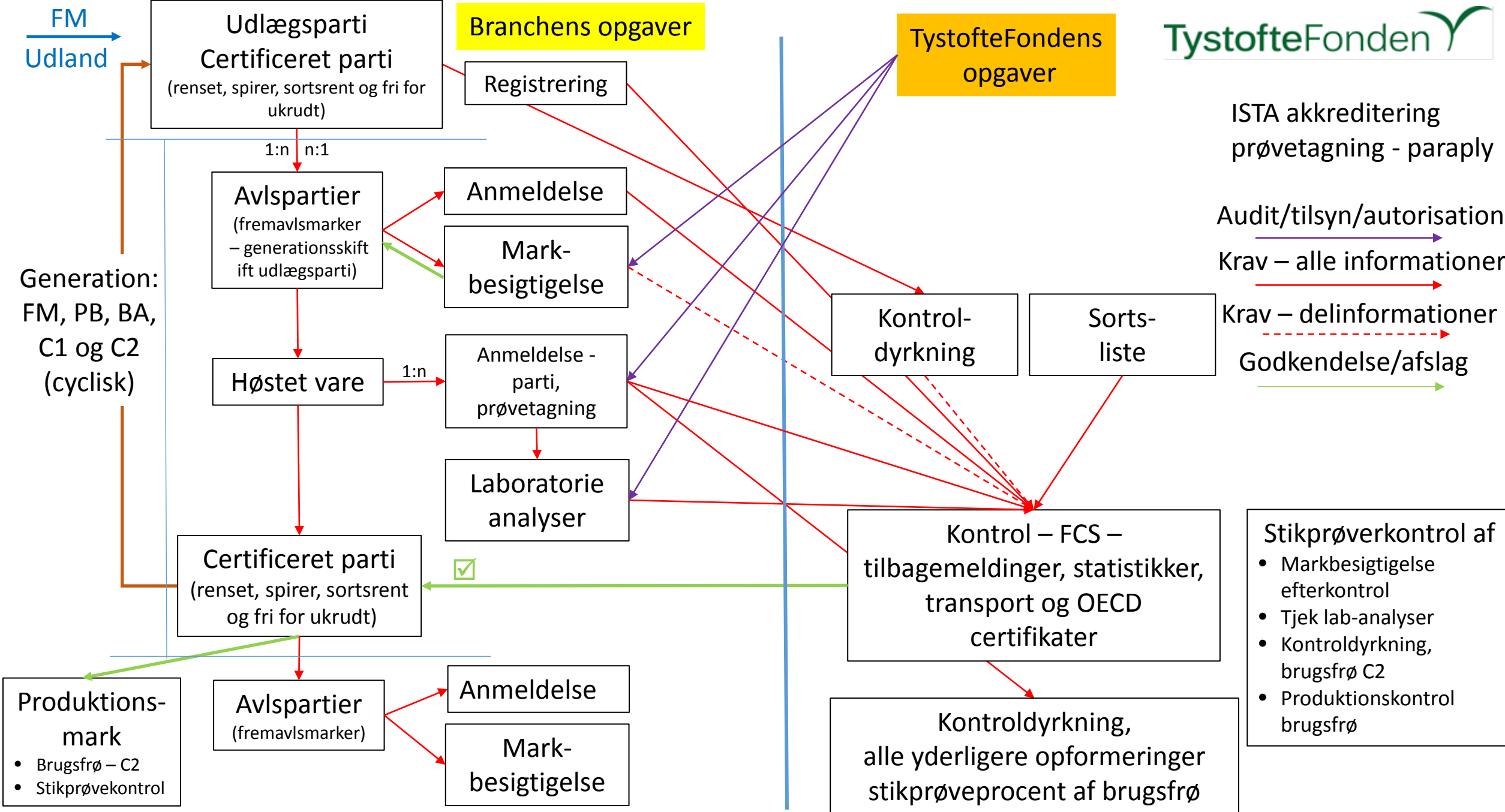
Dansk
netværksmodel

Betingelser for certificering

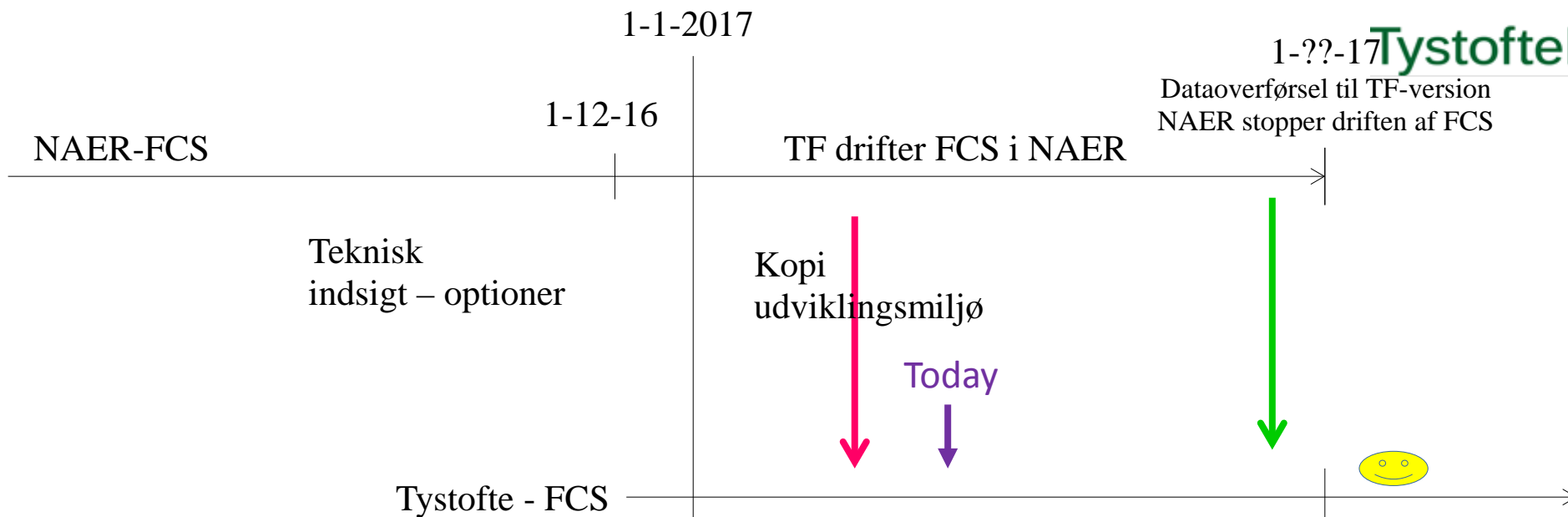
- Markinspektion
- Laborrietests
 - Spiring
 - Renhed
 - Andre arter
 - Udsædsbårne sygdomme
 - Vandindhold
- Kontrol dyrkning - standardprøve

Brugsfrø
Efterkontrol
Tilfældig
udtagne
stikprøver
% varierer
afhængig af arten

Frøcertificering



Etc videre generation, yderligere opformering



Tilpasning - urgent

- Oracle database 2017 – ca 60.000 kr/år
- PVR register til adresse register
- Password beskyttet adgang - certifikater (bruger og system til system, NAER-sikker erstattes)
- Crystal report erstattes af egne procedurer
- Opsætning godkendelses-mail
- Fakturering
- test – test – test - drift

Videre udvikling – efterfølgende proces

- Oracle migration til licensfri database
 - Evt POSTgreSQL –
 - Datavask
- Java kerne - version - opgraderes – vedligeholdes ikke længere
- Grails 1.3.5 - version - opgraderes – vedligeholdes ikke længere

Markkontrol – kursus

Efterkontrollører – aftaler – kontrol – nb 1-5-17

Fra parti til prøve

- Prøvetagningskurser
 - Prøvetagnings-audit
 - ISTA - akkreditering af prøvetagning
- Medlemskab
- Paraply for autoriserede og officielle prøvetagere
- Laboratorieaudits

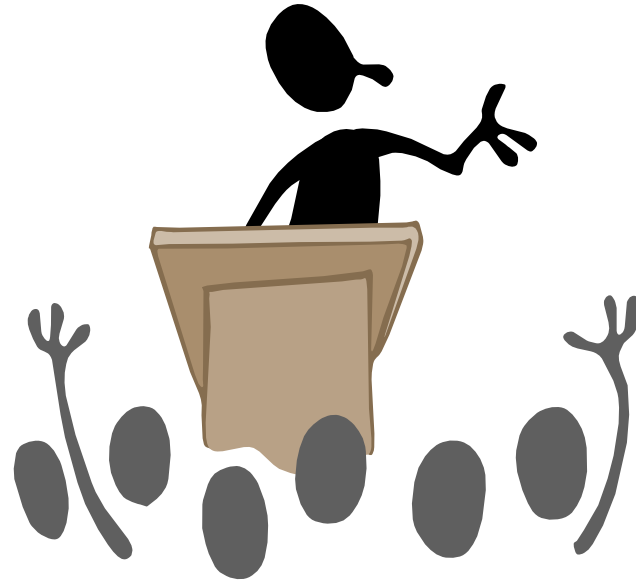


Administrative udvikling

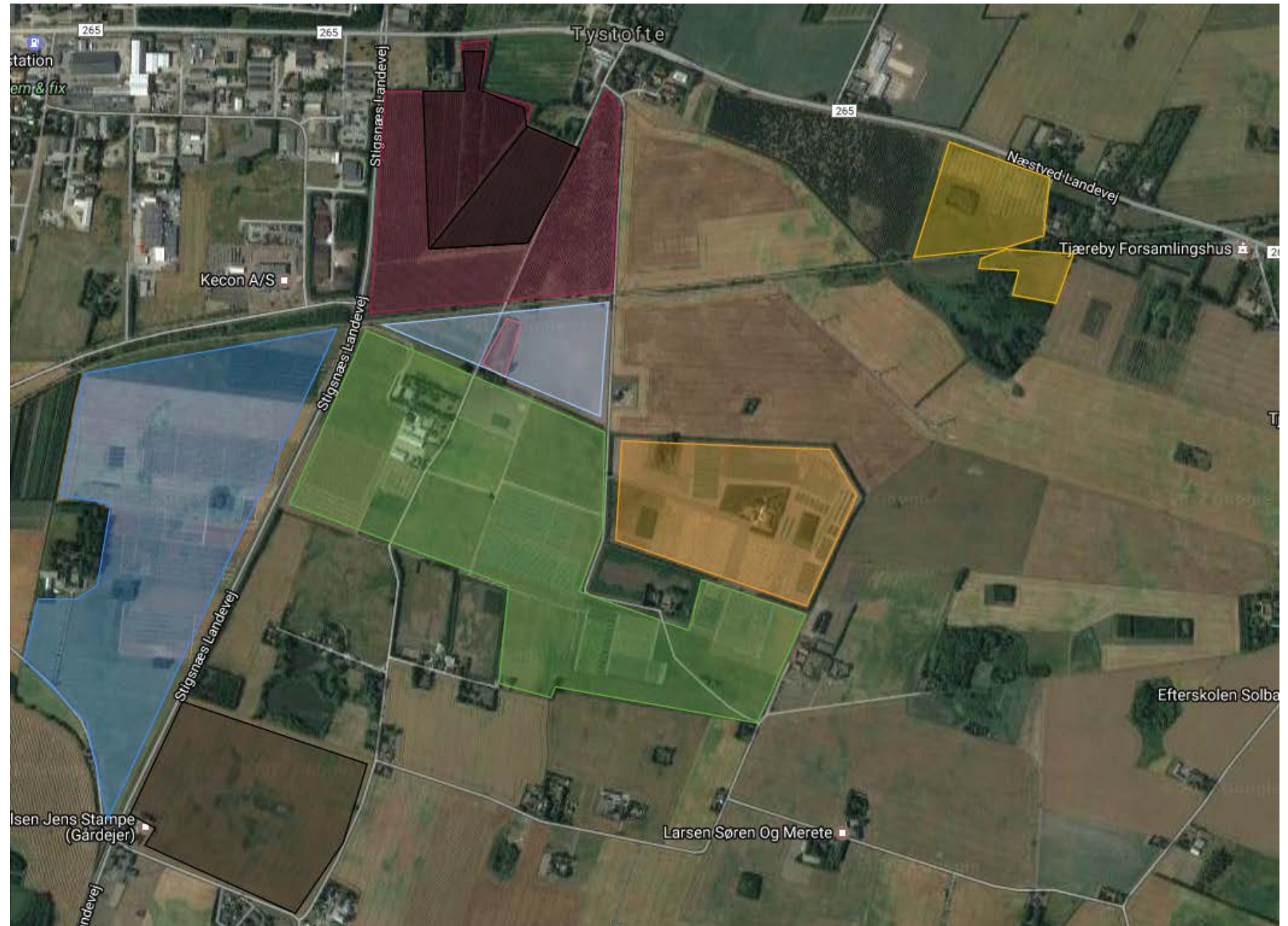
- Bestyrelse
- Fakturering
- Revision
- Årsrapport
- Hjemmeside – tystofte.dk
 - Trimmet til vores behov
 - Anmeldelse
 - Tidspunkt
 - Anm-skema –TQ's - UPOV application forms
 - Priser
 - Teknisk afprøvning
 - Resultater
 - Status – SL,
 - Certificering
 - Proces
 - Statistikker



Questions ?



Arealer til rådighed
135 (18 ha kirsebær)
ha plus 25 ha
i forpagtning



Byggeri 2017

Tæt på at gå i udbud

Vi er ikke presset på tid

Teknisk kompliceret byggeri

- Varme og vand
- Luft
- Tørring
- Køl
- EL, IT



Oversigtsbillede fremtiden

